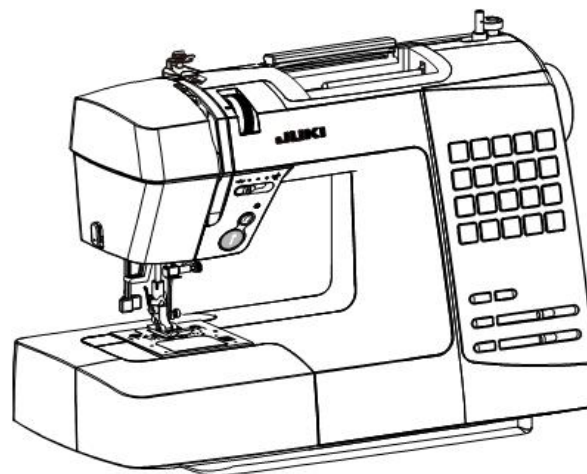


PARTS LIST

HZL-K85



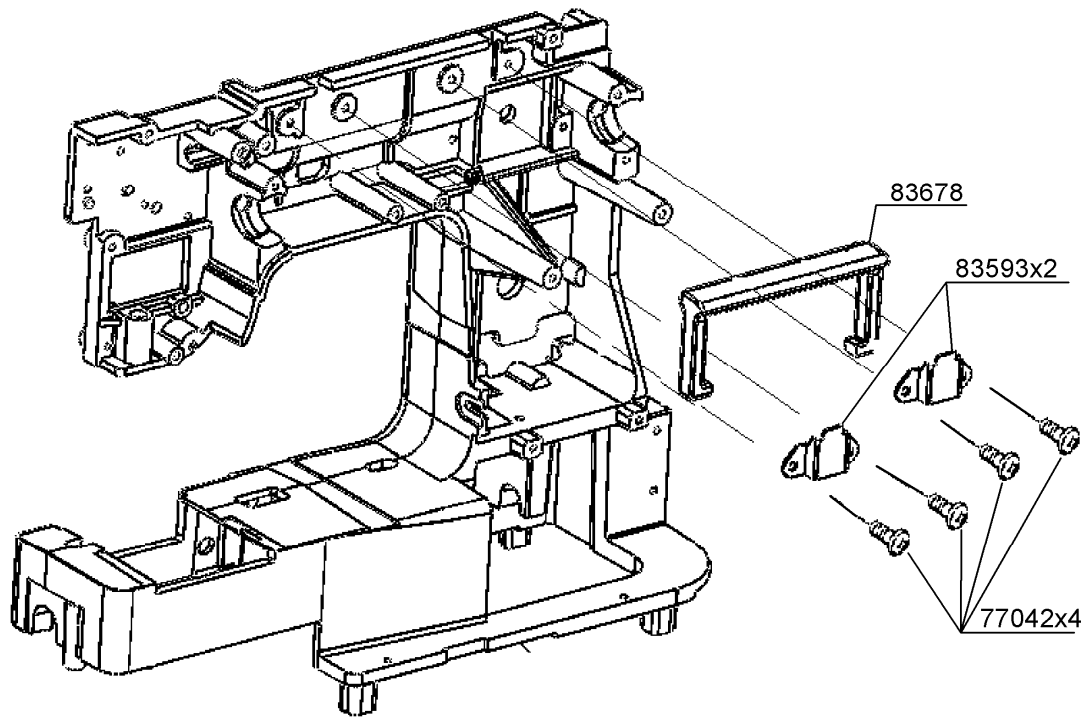
HZL-K65



JUKI®

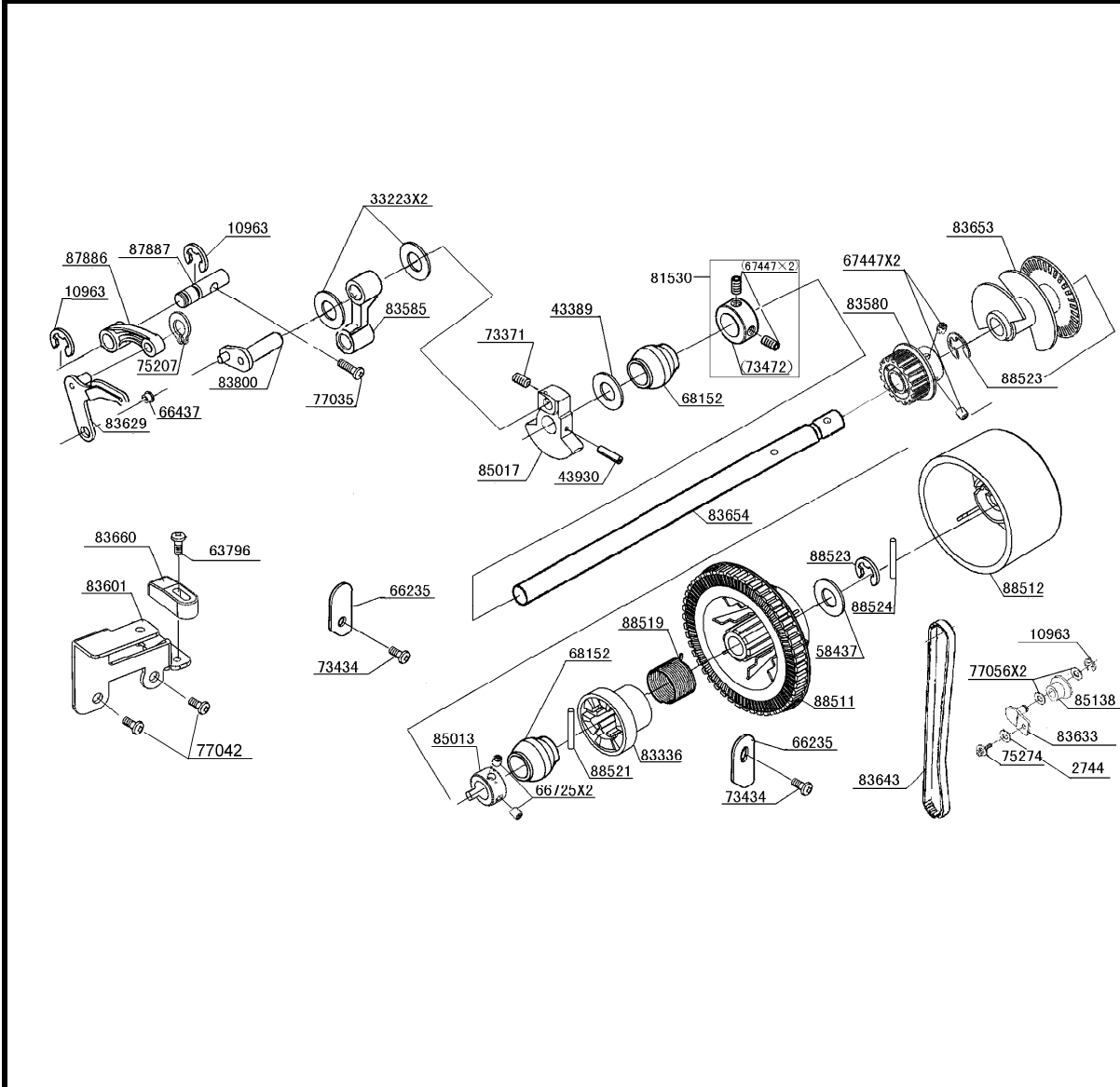
BUYER'S MODEL NO.	HZL-K85/K65	PAGE	REVISION	REMARKS
BUYER'S MODEL NAME	K Series	1		
FACTORY MODEL	Hx665x0 Hx685x0			
ORIGINAL ISSUE	October, 2011			

品番	品名	Page	NO.	品名(英)	JUKI品番
77042	M4バインドネジ L=	1	1	M4 PHILLIPS SCREW	40051066
83593	取手止め板	1	2	HANDLE_BRACKET	40117757
83678	ハンドル	1	3	HANDLE	40117823

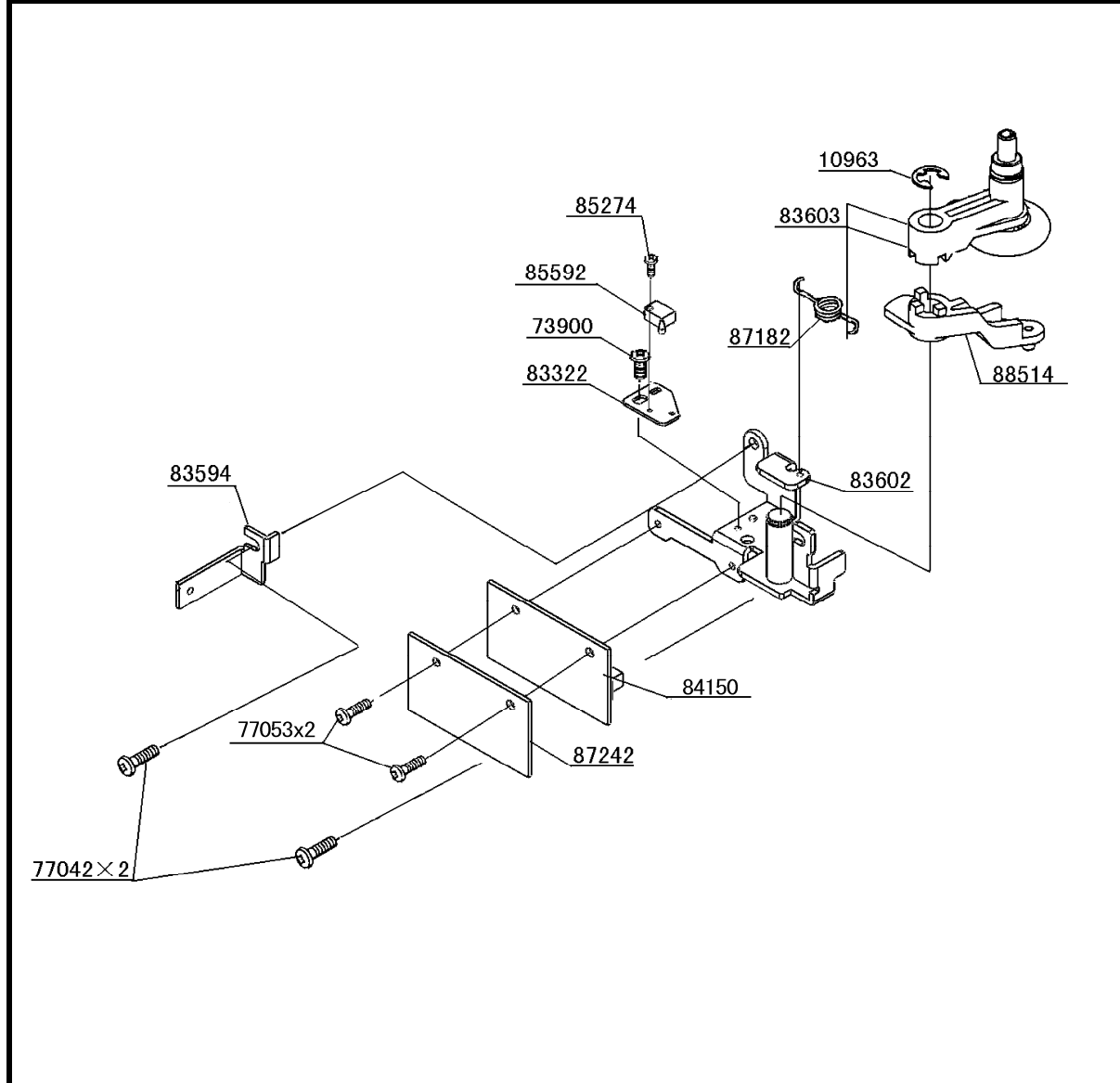


BUYER'S MODEL NO.	HZL-K85/K65	PAGE	REVISION	REMARKS
BUYER'S MODEL NAME	K Series	2		
FACTORY MODEL	Hx665x0 Hx685x0			
ORIGINAL ISSUE	October , 2011			

品番	品名	Page	NO.	品名(英)	JUKI品番
2744	平座金	2	1	WASHER	40057407
10963	E-6止め輪	2	2	E6 CLIP-ON-WASHER	40050712
33223	平座金	2	3	WASHER	40089140
43389	スラストワッシャー 外φ15 内φ10	2	4	THRUST WASHER	40088563
43930	パイプロックピン	2	5	SPRING PIN	40050730
58437	ワッシャー	2	6	WASHER	40117672
63796	M3ナベ小ネジ	2	7	M3 SCREW	40117683
66235	軸受け押え(3mm除削)	2	8	SECURING PLATE	40050777
66437	ブッシュ(天秤用)	2	9	BUSH	40050778
67447	M5六角穴止めネジ	2	10	M5 SCREW	40050786
68152	上軸メタル(球)	2	11	BALL BUSH	40089048
73371	M6止めネジ L=6	2	12	M6 SCREW	40050810
73434	M4 バインドネジ L=8	2	13	M4 PHILLIPS SCREW	40050811
75207	クリップ止め輪 C φ4.7	2	14	CS-CLIP	40050847
75274	M4ユニットネジ L=10	2	15	M4 PHILLIPS SCREW	40089053
77035	M4バインドネジ (L=8)	2	16	M4 PHILLIPS SCREW	40051064
77042	M4バインドネジ L=8	2	17	M4 PHILLIPS SCREW	40051066
77056	平座金	2	18	WASHER	40051069
81530	カラー(組)	2	19	COLLAR ASSY	40117707
83336	クラッチ	2	20	CLUTCH	40117724
83580	上軸タイミングプーリー	2	21	UPPER_SHAFT_PULLEY	40117744
83585	針棒クランク	2	22	NEEDLE_BAR_CRANK_ROD	40117749
83601	糸駒カバー取付板	2	23	SPOOL_COVER_BRACKET	40117765
83629	天秤	2	24	TAKE_UP_BODY_ASSY	40117784
83633	アイドラ支え	2	25	IDLER_BRACKET_ASSY	40117787
83643	タイミングベルト	2	26	TIMING BELT	40117797
83653	センサーカム(三連)	2	27	DETECTOR_SHIELD_PLATE	40117802
83654	上軸	2	28	UPPER_SHAFT	40117803
83660	上軸支え	2	29	UPPER_SHAFT_SUPPORT	40117807
83800	直角クランク	2	30	CRANK SHAFT	40118981
85013	センサーホルダー	2	31	SENSOR HOLDER	40117937
85017	釣合錘(バランスカム)	2	32	BALANCER	40089055
85138	アイドラプーリー	2	33	TENSION ROLLER	40051090
87886	天秤支え	2	34	TAKE-UP LEVER CRANK	40089059
87887	天秤軸	2	35	TAKE-UP SHAFT	40089060
88511	タイミングプーリー	2	36	BELT PULLEY	40089062
88512	プーリー	2	37	HAND WHEEL	40088504
88519	クラッチ圧縮バネ	2	38	COMPRESSION SPRING	40089063
88521	ピン	2	39	PIN	40089065
88523	E-8止め輪	2	40	E8 CLIP-ON-WASHER	40089066
88524	ピン	2	41	PIN	40089067

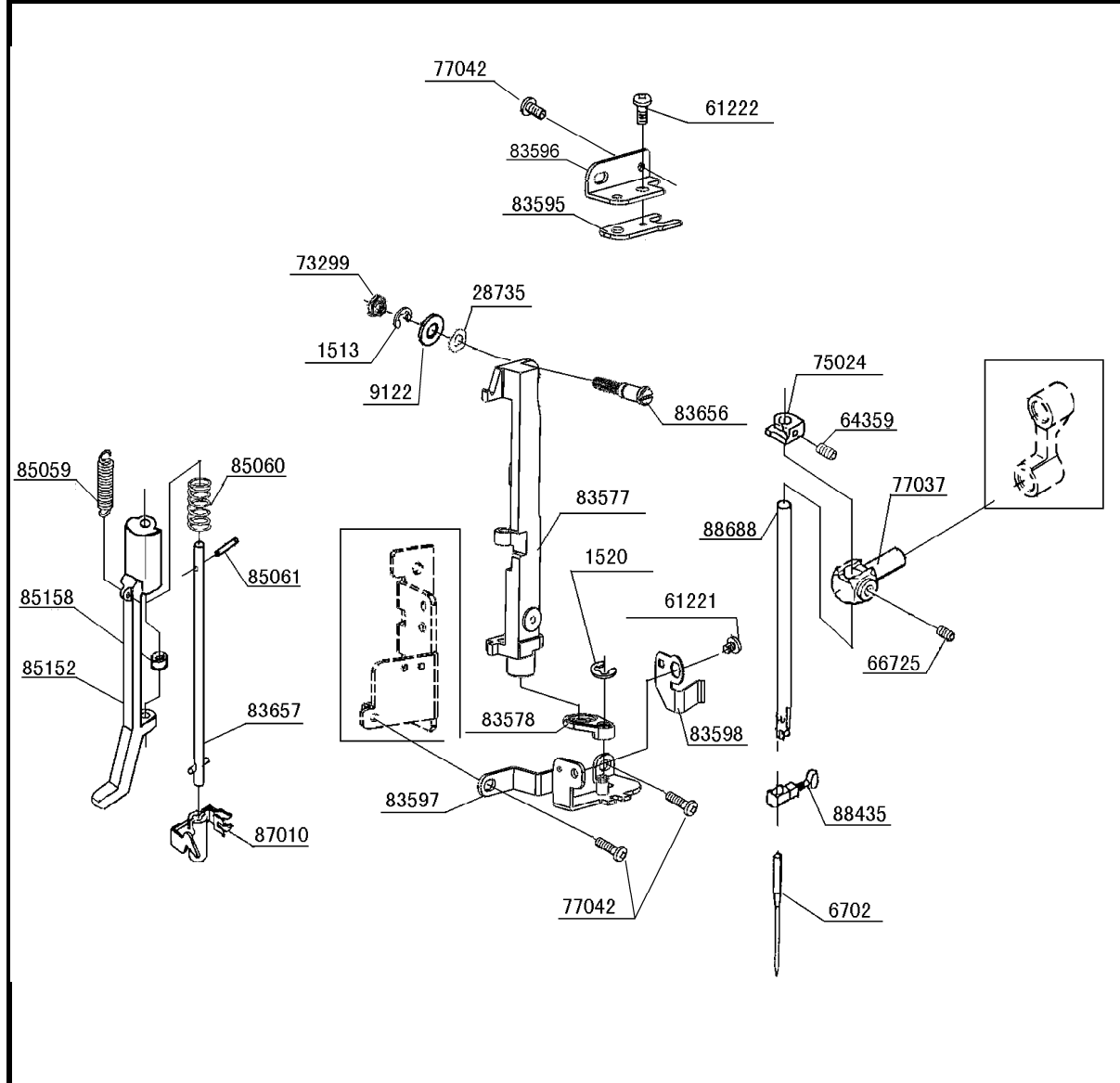


BUYER'S MODEL NO.	HZL-K85/K65	PAGE	REVISION	REMARKS
BUYER'S MODEL NAME	K Series	3		
FACTORY MODEL	Hx665x0 Hx685x0			
ORIGINAL ISSUE	October , 2011			



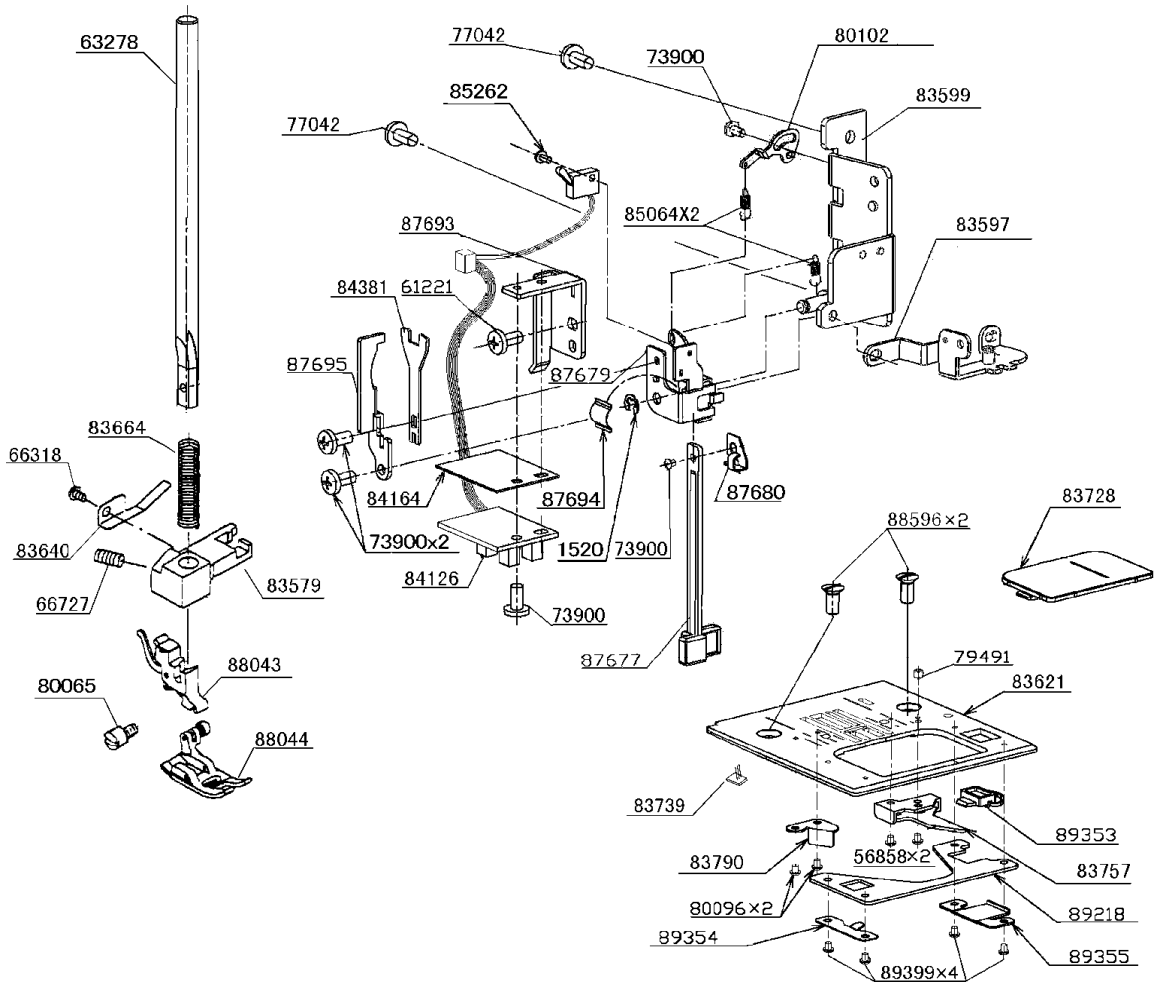
品番	品名	Page	NO.	品名(英)	JUKI品番
10963	E-6止め輪	3	1	E6 CLIP-ON-WASHER	40050712
73900	M3なべ小ネジ L=4	3	2	M3 SCREW	40050814
77042	M4バインドネジ L=8	3	3	M4 PHILLIPS SCREW	40051066
77053	M3バインドネジ L=6	3	4	M3 PHILLIPS SCREW	40051068
83322	糸巻センサー取付板	3	5	BOBBIN_WINDER_SW_BASE	40117723
83594	正面カバー固定金具A	3	6	FRONT_PANEL_BRACKET_A	40117758
83602	糸巻ブラケット	3	7	BOBBIN_WINDER_BASE_ASSY	40117766
83603	糸巻(組)	3	8	BOBBIN_WINDER_SHAFT_ASSY	40117767
85274	M2なべ小ネジ L=8	3	9	M2_SCREW	40117948
85592	糸巻きスイッチ (組)	3	10	ASSY_BOBBIN_WINDER_SW	40117950
87182	ねじりバネ	3	11	TORSION SPRING	40088490
87242	センサーカムカバー	3	12	SENSOR_GUIDE	40117960
84150	カムセンサーハーネス	3	13	ASSY_CAM_SENSOR_LEAD_WIRE	40117917
88514	糸巻き腕 (下)	3	14	BOBBIN WINDER BASE	40088505

BUYER'S MODEL NO.	HZL-K85/K65	PAGE	REVISION	REMARKS
BUYER'S MODEL NAME	K Series	4		
FACTORY MODEL	Hx665x0 Hx685x0			
ORIGINAL ISSUE	October , 2011			

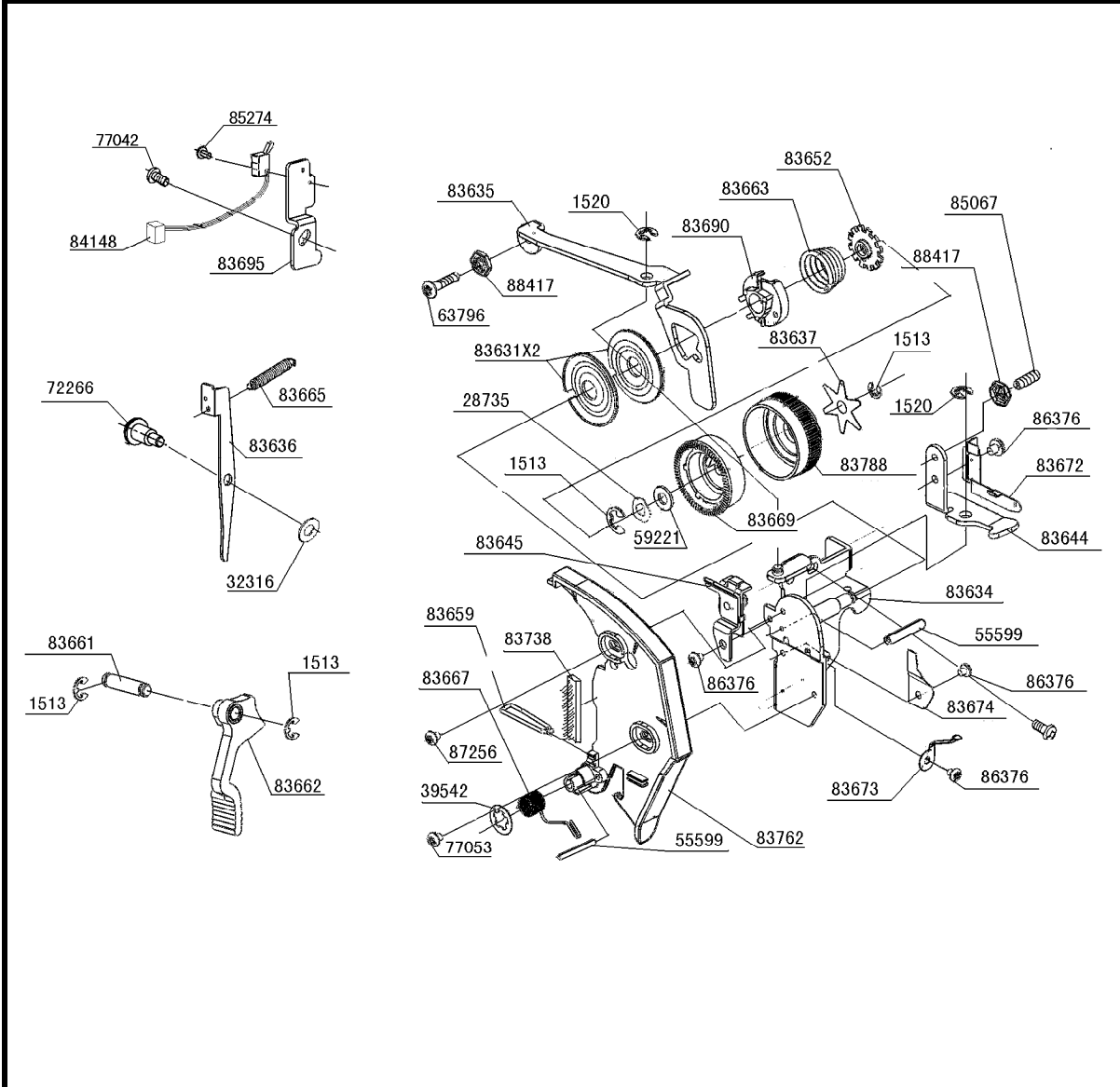


品番	品名	Page	NO.	品名(英)	JUKI品番
1513	E4止め輪(押え上げ軸)	4	1	E4 CLIP-ON-WASHER	40050707
1520	E-3止め輪	4	2	E3 CLIP-ON-WASHER	40050708
6702	#14針	4	3	NEEDLE	40050710
9122	平座金	4	4	WASHER	40089138
28735	波座金	4	5	CRINKLE WASHER	40050717
61221	M4バインドネジ	4	6	M4 PHILLIPS SCREW	40050749
61222	M4バインドネジ	4	7	M4 PHILLIPS SCREW	40050750
64359	M4止めネジ L=3	4	8	M4 SCREW	40050767
66725	M4六角穴止めネジ L=	4	9	M4 SCREW	40050781
73299	A Rナット	4	10	M4 TORQUE NUT	40050808
75024	糸通しストッパー	4	11	STOPPER	40050823
77037	針棒抱き(組)	4	12	NEEDLE BAR CLAMP	40057556
77042	M4バインドネジ L=8	4	13	M4 PHILLIPS SCREW	40051066
83577	針棒サポート	4	14	NEEDLE_BAR_FRAME	40117741
83578	針棒サポートガイド	4	15	NB_FRAME_CONTROL_ARM	40117742
83595	押えばね受け調整板	4	16	PS_SUPPORT_ADJUSTING_PLATE	40117759
83596	押えばね受け台	4	17	PRESSER_SPRING_SUPPORT_BAS	40117760
83597	針棒左右調整板	4	18	NB_LATERAL_ADJUST_PLATE_ASS	40117761
83598	針棒サポートばね板	4	19	NEEDLE_BAR_FRAME_SPRING	40117762
83656	サポート軸	4	20	SUPPORT_SHAFT	40117804
83657	φ4ストレート軸(組)	4	21	TP_SHAFT	40117805
85059	引張りバネ	4	22	SPRING	40117938
85060	圧縮バネ	4	23	SPRING	40117939
85061	スプリングピン	4	24	SPRING_PIN	40117940
85152	糸通しレバー	4	25	TP_LEVER	40117944
85158	チューブ	4	26	TUBE	40117945
87010	糸通し器(組)	4	27	TP_HOOK HOLDER_ASSY	40117956
87694	トルク板バネ	4	28	PLATE SPRING	40117979
88435	針止め(組)	4	29	NEEDLE CLAMP SET	40088503
88688	針棒	4	30	NEEDLE BAR	40089094

BUYER'S MODEL NO.	HZL-K85/K65	PAGE	REVISION	REMARKS	品番	品名	Page	NO.	品名(英)	JUKI品番
BUYER'S MODEL NAME	K Series	5	2011.11.01		1520	E-3止め輪	5	1	E3 CLIP-ON-WASHER	40050708
FACTORY MODEL	Hx665x0 Hx685x0				56858	M2なべ小ネジ	5	2	M2 PHILLIPS SCREW	40050740
ORIGINAL ISSUE	October , 2011				61221	M4バインドネジ	5	3	M4 PHILLIPS SCREW	40050749
					63278	押え棒	5	4	PRESSER_BAR	40117682
					66318	M3バインドネジ L=	5	5	M3 SCREW	40117688
					66727	M4六角穴止めネジ	5	6	M4 SCREW	40050782
					73900	M3なべ小ネジ L=4	5	7	M3 SCREW	40050814
					77042	M4バインドネジ L=8	5	8	M4 PHILLIPS SCREW	40051066
					79491	M3×3止めネジ	5	9	M3 SCREW	40051079
					80065	押え金止めネジ	5	10	#7 SCREW FOR SHANK	40051081
					80102	M2なべ小ネジ	5	11	M2 SCREW	40088467
					83579	バネ調整板	5	12	SPRING_ADJUST_PLATE	40117696
					83599	押え棒抱き	5	13	PRESSER_BAR_GUIDE	40117743
					83621	針棒左右調整板	5	14	NB_LATERAL_ADJUST_PLATE_ASSY	40117761
					83640	BH支え板	5	15	BH_SW_BRACKET_ASSY	40117763
					83664	針板	5	16	THROAT_PLATE	40117776
					83728	押え棒抱きシムプレ	5	17	PRESSER_BAR_GUIDE_PLATE	40117794
					83739	圧縮バネ	5	18	SPRING	40117811
					83757	角板	5	19	HOOK_COVER	40117860
					83790	鉄板パイルシール	5	20	BRUSH	40119573
					84126	BC浮上り防止板	5	21	BC_HOLD_PLATE	40117870
					84164	糸サバキ板	5	22	THROAT_PLATE_THREAD_GUIDE	40117897
					84381	BHハーネス (組)	5	23	BUTTON_HOLE_STITCH_SENSOR HARNE	40117910
					84381	絶縁板	5	24	INSULATION_SEAT	40117924
					85064	BH検知レバー	5	25	BH_SENSOR_LEVER	40117793
					85262	引張りバネ	5	26	SPRING	40117941
					8596	M2なべ小ネジ L=6	5	27	M2 SCREW	40117946
					87677	BH板A (組)	5	28	BH_PLATE_A_ASSY	40117975
					87679	BH板B	5	29	BH_PLATE_B	40117976
					87680	BH板C	5	30	BH_PLATE_C	40117977
					87693	BHハーネス取付板	5	31	BH_EAD_WIRE_BRACKET	40117978
					87694	トルク板バネ	5	32	PLATE SPRING	40117979
					87695	BHガイド板	5	33	BH_GUIDE_PLATE	40117980
					88043	シャンク	5	34	PRESSER FOOT HOLDER	40051130
					88044	押え金(組)	5	35	ZIGZAG PRESSER FOOT	40051131
					88596	M4丸皿小ネジ	5	36	M4 SCREW	40088515
					89218	針板ガイド	5	37	BOBBIN_CASE_COVER	40117986
					89353	角板開放ツマミ	5	38	HOOK_COVER_OPEN/CLOSE_BUTTON	40117987
					89354	角板開放バネ板	5	39	HOOK_COVER_SPRING	40117988
					89355	角板ツマミ台	5	40	HOOK_COVER_BUTTON_SUPPORT	40117989
					89399	M2バインドネジ	5	41	M2 SCREW	40117991

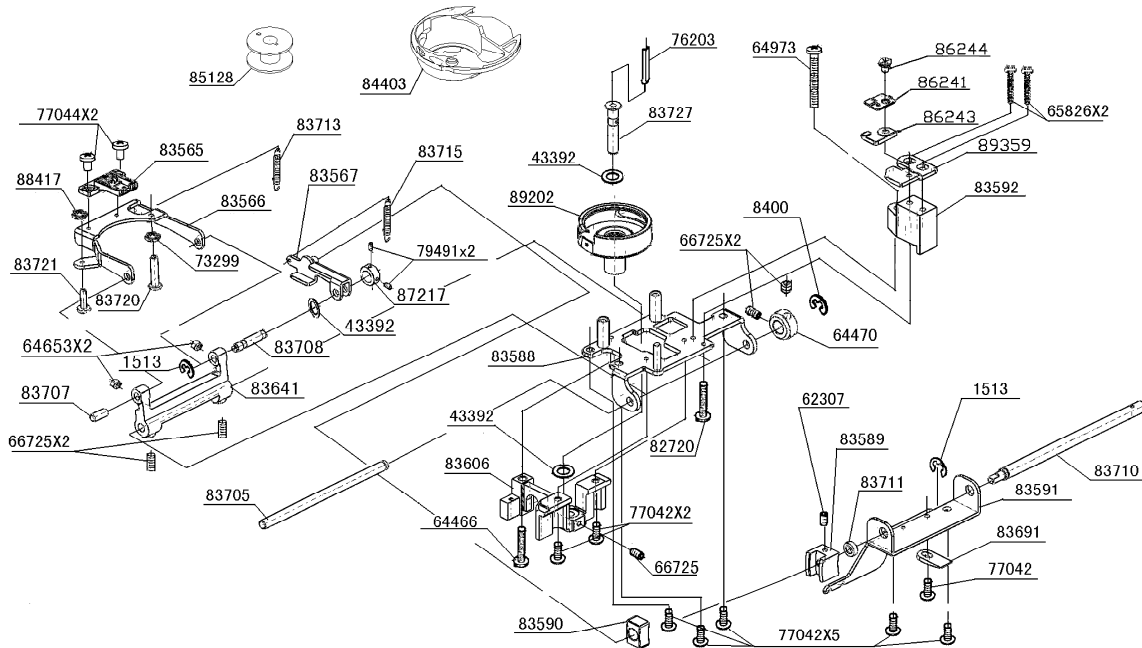


BUYER'S MODEL NO.	HZL-K85/K65	PAGE	REVISION	REMARKS
BUYER'S MODEL NAME	K Series	6		
FACTORY MODEL	Hx665x0 Hx685x0			
ORIGINAL ISSUE	October , 2011			



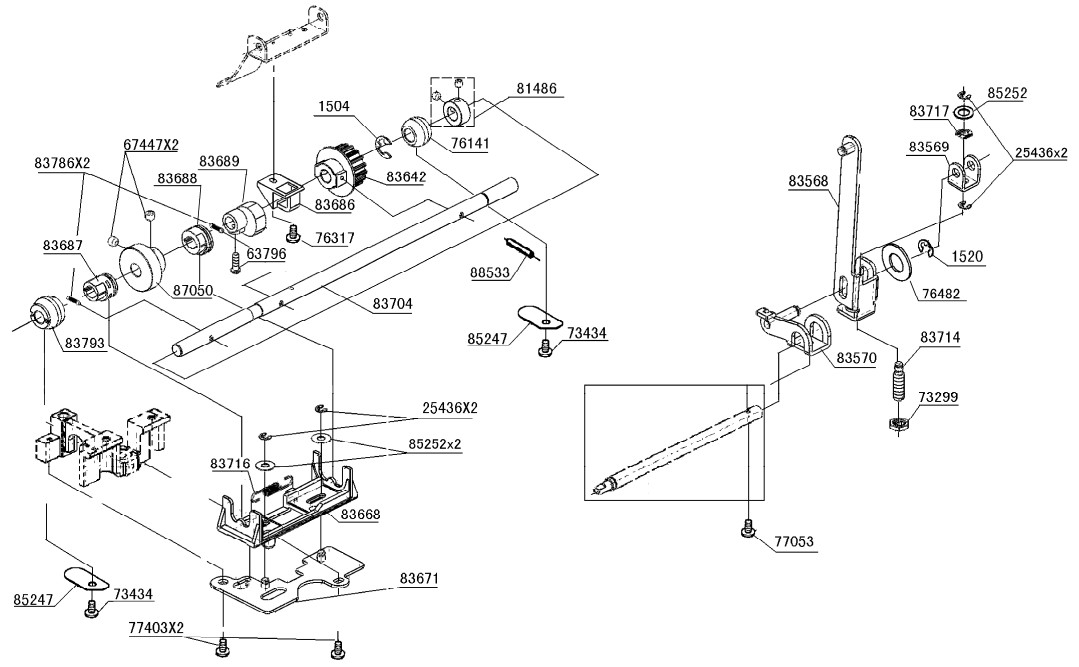
品番	品名	Page	NO.	品名(英)	JUKI品番
1513	E4止め輪(押え上げ軸)	6	1	E4 CLIP-ON-WASHER	40050707
1520	E3止め輪	6	2	E3 CLIP-ON-WASHER	40050708
28735	波座金	6	3	CRINKLE WASHER	40050717
32316	平座金	6	4	WASHER	40050719
39542	CS-6止め輪	6	5	CLIP-ON-WASHER	40057410
55599	ノックピン	6	6	SPRING PIN	40088545
59221	平座金	6	7	WASHER	40050747
63796	M3ナベ小ネジ	6	8	M3 SCREW	40117683
72266	M4 4段付ねじ	6	9	M4 STUD SCREW	40050798
77042	M4バインドネジ L=8	6	10	M4 PHILLIPS SCREW	40051066
77053	M3バインドネジ L=6	6	11	M3 PHILLIPS SCREW	40051068
83631	糸調子皿	6	12	TENSION DISC	40117786
83634	D T台	6	13	FACE_PLATE_ASSY	40117788
83635	D T開放レバー	6	14	TT_DISC_FLOAT_PLATE	40117789
83636	D T開放板	6	15	THREAD_RELEASE	40117790
83637	D Tダイヤル押え	6	16	TT_DIAL_PRESSER	40117791
83644	プリテンション浮かし	6	17	PRETENSION FLOAT PLATE	40117798
83645	プリテンション皿(組)	6	18	PRETENSION ASSY	40117799
83652	調整ナット	6	19	ADJUSTING NUT	40117801
83659	糸ガイド	6	20	THREAD_GUIDE	40117806
83661	φ5ストレート軸	6	21	LIFTER_LEVER_SHAFT	40117808
83662	押え上げ	6	22	LIFTER_LEVER	40117809
83663	D T圧縮バネ	6	23	THREAD_TENSION_SPRING	40117810
83665	引張りバネ	6	24	SPRING	40117812
83667	糸取りばね	6	25	TAKE_UP_SPRING	40117813
83669	D Tカム	6	26	TT_CAM	40117815
83672	皿開閉バネ板	6	27	DISC_RELEASE_SPRING	40117817
83673	D Tカム位置決め板	6	28	TT_CAM_CLICK	40117818
83674	皿固定板	6	29	DISC_FIXING_PLATE	40117819
83690	D T皿押え	6	30	DISC HOLDER	40117833
83695	押え上げSW取付板	6	31	PRESSER LIFTER SW BASE	40117838
83738	天秤カバー	6	32	TAKE UP COVER PILE	40117869
83762	糸案内プレートシルク	6	33	FACE PLATE COVER SILK	40117875
83788	D Tダイヤルシルク	6	34	TT_DIAL_FOREIGN_SILK	40117895
84148	押え上げSWハーネス	6	35	ASSY_PL_SW_LEAD_WIRE	40117916
85067	M3止めネジ	6	36	M3 SCREW	40117942
85274	M2ナベ小ネジ L=8	6	37	M2 SCREW	40117948
86326	CPボルト	6	38	CR_BOLT	40117954
86376	M3×3バインドネジ	6	39	M3 SCREW	40117955
87256	M3X4バインド	6	40	M3 SCREW	40088494
88417	M3 ARナット	6	41	M3_AR_NUT	40117982

BUYER'S MODEL NO.	HZL-K85/K65	PAGE	REVISION	REMARKS
BUYER'S MODEL NAME	K Series	7		
FACTORY MODEL	Hx665x0 Hx685x0			
ORIGINAL ISSUE	October , 2011			

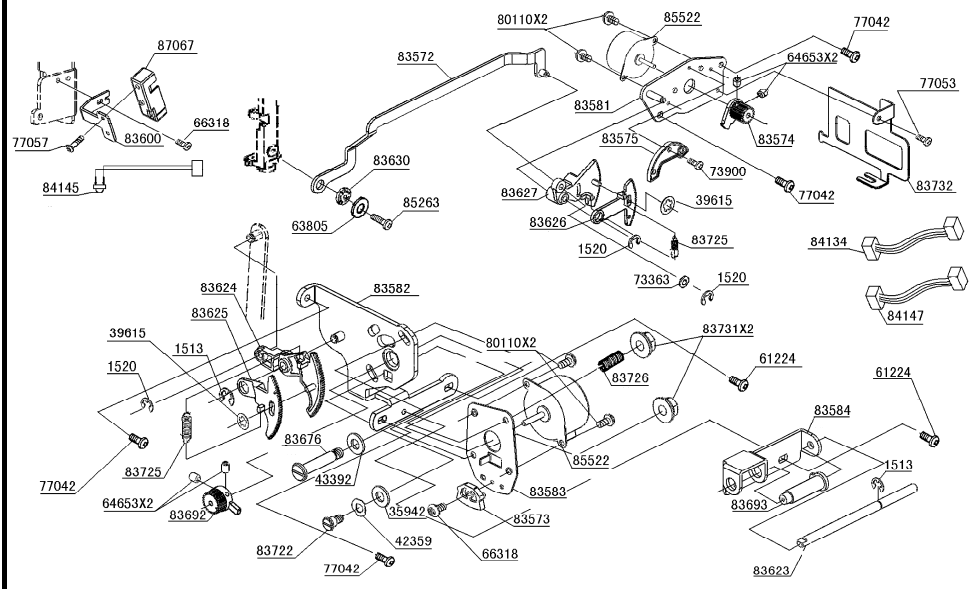


品番	品名	Page	NO.	品名(英)	JUKI品番
1513	E4止め輪(押え上げ軸)	7	1	E4 CLIP-ON-WASHER	40050707
8400	E-5止め輪	7	2	E5 CLIP-ON-WASHER	40050711
43392	スラストワッシャー	7	3	THRUST WASHER	40050727
62307	M4止めネジ L=5	7	4	M4 SCREW	40089122
64466	M4なべ	7	5	M4 SCREW	40117685
64470	カラー	7	6	COLLAR	40117686
64973	M3バインドネジ	7	7	M3 HILIPS SCREW	40089141
65826	3.0タッピンネジ L=8	7	8	M3 TAPPING SCREW	40117687
66725	M4六角穴止めネジ L	7	9	M4 SCREW	40050781
73299	A Rナット	7	10	M4 TORQUE NUT	40050808
76203	給油紐	7	11	OILING CORD	40050932
77042	M4バインドネジ L=8	7	12	M4 PHILLIPS SCREW	40051066
77044	M3ナベ小ネジ L=6	7	13	M3 PHILLIPS SCREW	40057558
79491	M3×3止めネジ	7	14	M3 SCREW	40051079
82720	3.0タッピンネジ	7	15	M3 TAPPING SCREW	40117708
83565	送り歯	7	16	FEED DOG	40117729
83566	送り台	7	17	FEED BAR	40117730
83567	水平送り腕	7	18	HORIZONTAL FEED ARM	40117731
83588	釜取付台	7	19	HOOK BRACKET	40117752
83589	調子函	7	20	FEED REGULATOR	40117753
83590	函玉	7	21	FEED REGULATOR_BLOCK	40117754
83591	送り取付け板	7	22	FEED FITTING_PLATE	40117755
83592	回転止めスペーサー	7	23	BC_STOPPER_SPACER	40117756
83606	釜土台	7	24	HOOK_DRIVING_SHAFT_BASE	40117768
83641	送り腕	7	25	HF_ROCKER_ARM	40117795
83691	下軸支え	7	26	LOWER_SHAFT_SUPPORT	40117834
83705	水平軸	7	27	HF_ROCKER_ARM_SHAFT	40117843
83707	送り台軸(左)	7	28	FEED_BAR_SHAFT_L	40117844
83708	送り台軸(右)	7	29	FEED_BAR_SHAFT_R	40117845
83710	調子函軸	7	30	FEED_REGULATOR_SHAFT	40117846
83711	カラー	7	31	COLLAR	40117847
83713	引張りバネ	7	32	SPRING	40117848
83715	引張りバネ	7	33	SPRING	40117850
83720	上下送り調節軸	7	34	VF_ADJUST_SHAFT	40117853
83721	上下送り調節軸(左)	7	35	VF_ADJUST_SHAFT_LEFT	40117854
83727	大釜軸	7	36	HOOK SHAFT	40117859
84403	ボビンケース(組)	7	37	ASSY_BOBBIN_CASE	40117928
85128	プラスチックボビン	7	38	BOBBIN	40088475
86241	内釜回転止め土台	7	39	BOBBIN_CASE_STOPPER_PLATE	40117951
86243	内釜回転止めばね	7	40	BOBBIN_CASE_STOPPER_SPRING	40117952
86244	M2.5平小ネジ	7	41	M2.5 SCREW	40117953
87217	カラー	7	42	COLLAR	40117958
88417	M3 A Rナット	7	43	M3_AR_NUT	40117982
89202	大釜(組)	7	44	HOOK_ASSY	40117984
89359	内釜回転止めばね支え	7	45	BOBBIN_CASE_STOPPER_BASE	40117990

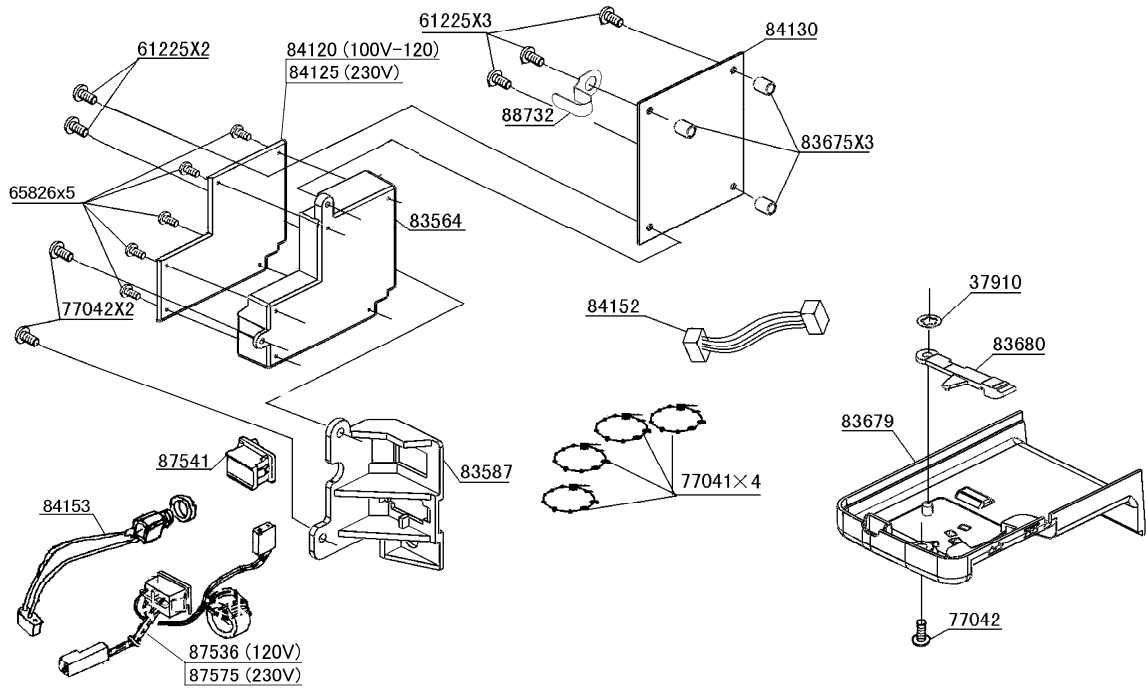
BUYER'S MODEL NO.	HZL-K85/K65	PAGE	REVISION	REMARKS	品番	品名	Page	NO.	品名(英)	JUKI品番
BUYER'S MODEL NAME	K Series	8			1504	E-7止め輪	8	1	E7 CLIP-ON-WASHER	40050706
FACTORY MODEL	Hx665x0				1520	E-3止め輪	8	2	E3 CLIP-ON-WASHER	40050708
	Hx685x0				25436	E-2止め輪	8	3	E2 CLIP-ON-WASHER	40050713
ORIGINAL ISSUE	October , 2011				63796	M3ナベ小ネジ	8	4	M3 SCREW	40117683
					67447	M5六角穴止めネジ	8	5	M5 SCREW	40050786
					73299	A Rナット	8	6	M4 TORQUE NUT	40050808
					73434	M 4 バインドネジ L=	8	7	M4 PHILLIPS SCREW	40050811
					76141	ボールメタル	8	8	BALL METAL	40050910
					76317	M3バインドネジ L=	8	9	M3 PHILLIPS SCREW	40050962
					76482	平座金	8	10	WASHER	40051006
					77053	M3バインドネジ L=	8	11	M3 PHILLIPS SCREW	40051068
					77403	バインド小ネジ	8	12	SCREW	40088448
					81486	カラー	8	13	COLLAR	40089114
					83568	送り作動連結板	8	14	FEED_DIFFERENTIAL_CONNECTING_PLATE_ASSY	40117732
					83569	送り調節板	8	15	FEED_ADJUSTING_PLATE	40117733
					83570	送り作動腕	8	16	FEED_WORKING_ARM_ASSY	40117734
					83642	下軸プーリー	8	17	LOWER_SHAFT_PULLEY	40117796
					83668	D F 作動体	8	18	DF_WORKING_BODY	40117814
					83671	D F 取付板	8	19	DF_BRACKET_ASSY	40117816
					83686	下軸支え A	8	20	LOWER_SHAFT_SUPPORT_A	40117829
					83687	上下送りカム	8	21	VERTICAL_FEED_CAM	40117830
					83688	上下支えカム	8	22	VF_ASSIST_CAM	40117831
					83689	水平送りカム	8	23	HORIZONTAL_FEED_CAM	40117832
					83704	下軸	8	24	LOWER_SHAFT	40117842
					83714	送り調節ねじ	8	25	FEED_ADJUSTING_SCREW	40117849
					83716	引張りバネ	8	26	SPRING	40117851
					83717	波座金	8	27	WAVED WASHER	40117852
					83786	ピン	8	28	PIN	40117893
					83793	下軸偏芯メタル	8	29	LOWER_SHAFT_BUSHING	40117899
					85247	押え板	8	30	SECURING PLATE	40089115
					85252	平座金	8	31	WASHER	40089125
					87050	下軸ギヤー	8	32	BEVEL GEAR	40050935
					88533	スプリングピン	8	33	PIPE KNOCK PIN	40089069



BUYER'S MODEL NO.	HZL-K85/K65	PAGE	REVISION	REMARKS	品番	品名	Page	NO.	品名(英)	JUKI品番
BUYER'S MODEL NAME	K Series	9			1513	E4止め輪(押え上げ軸Eリング)	9	1	E4 CLIP-ON-WASHER	40050707
FACTORY MODEL	Hx665x0				1520	E-3止め輪	9	2	E3 CLIP-ON-WASHER	40050708
	Hx685x0				35942	スラストワッシャー	9	3	THRUST WASHER	40117670
ORIGINAL ISSUE	October, 2011				39615	CS-3止め輪	9	4	CLIP-ON-WASHER	40057411
					42359	波座金	9	5	CRINKLE WASHER	40050725
					43392	スラストワッシャー	9	6	THRUST WASHER	40050727
					61224	M4バインドネジ	9	7	M4 PHILLIPS SCREW	40050751
					63805	平座金	9	8	WASHER	40117684
					64653	M3六角穴止めネジ	9	9	M3 SCREW	40050771
					73363	スラストワッシャー	9	10	THRUST WASHER	40117693
					73900	M3なべ小ネジ L=4	9	11	M3 SCREW	40050814
					77042	M4バインドネジ L=8	9	12	M4 PHILLIPS SCREW	40051066
					77053	M3バインドネジ L=6	9	13	M3 PHILLIPS SCREW	40051068
					77057	M3バインドネジ	9	14	M3 PHILLIPS SCREW	40059951
					80110	M3×4CPボルト	9	15	BOLT	40118985
					83568	送り作動連結板	9	16	FEED_DIFFERENTIAL_CONNECTING_PLATE_ASSY	40117732
					83572	誘導板	9	17	ROCKING_ROD	40117736
					83573	送り調節歯車A	9	18	FEED_ADJUSTING_WHEEL_A	40117737
					83574	Z Zモーターギヤ	9	19	NT_STM_GEAR	40117738
					83575	Z Z限定板	9	20	NEEDLE_THROWING_GEAR_STOPPER	40117739
					83581	Z Zモーター取付板	9	21	NT_STM_BASE_ASSY	40117745
					83582	送りモーター取付板	9	22	FEED_STM_FIXING_PLATE_ASSY	40117746
					83584	送り調整ガイド板	9	23	FEED_ADJUSTING_GUIDE_PLATE	40117748
					83600	LED取付板	9	24	LED_BRACKET	40117764
					83623	送り調節ガイド軸	9	25	FEED_ADJUSTING_GUIDE_SHAFT	40117778
					83624	送り調節ギヤA	9	26	FEED_REGULATOR_GEAR_A	40117779
					83625	送り調節ギヤB	9	27	FEED_REGULATOR_GEAR_B	40117780
					83626	Z ZリンクギヤA	9	28	NEEDLE_THROWING_GEAR_A	40117781
					83627	Z ZリンクギヤB	9	29	NEEDLE_THROWING_GEAR_B	40117782
					83630	誘導板偏心ブッシュ	9	30	LEAN_CENTER_SHAFT	40117785
					83676	M4段付ねじ	9	31	M4_STAGE_SCREW	40117821
					83692	送りモーターギヤ	9	32	FEED_STM_GEAR	40117835
					83693	送り調節歯車B	9	33	FEED_ADJUSTING_WHEEL_B	40117836
					83722	M4段付ねじ	9	34	M4_STAGE_SCREW	40117855
					83725	引張りバネ	9	35	SPRING	40117857
					83726	圧縮バネ	9	36	SPRING	40117858
					83731	M4フランジナット	9	37	M4_NUT	40117863
					83732	コードガイド板	9	38	CORD_GUIDE_PLATE	40117864
					84134	針振りPMハーネス	9	39	ASSY_NT_LEAD_WIRE	40117913
					84145	LED証明ハーネス	9	40	ASSY_LED_LEAD_WIRE	40117914
					84147	送りPMハーネス	9	41	ASSY_FEED_LEAD_WIRE	40117915
					85263	M3ネジ L=8	9	42	M3_SCREW	40117947
					85522	Z Z・送りPモータ	9	43	ASSY_STM	40117949
					87067	LEDランプホルダー	9	44	LED_LAMP HOLDER	40117957

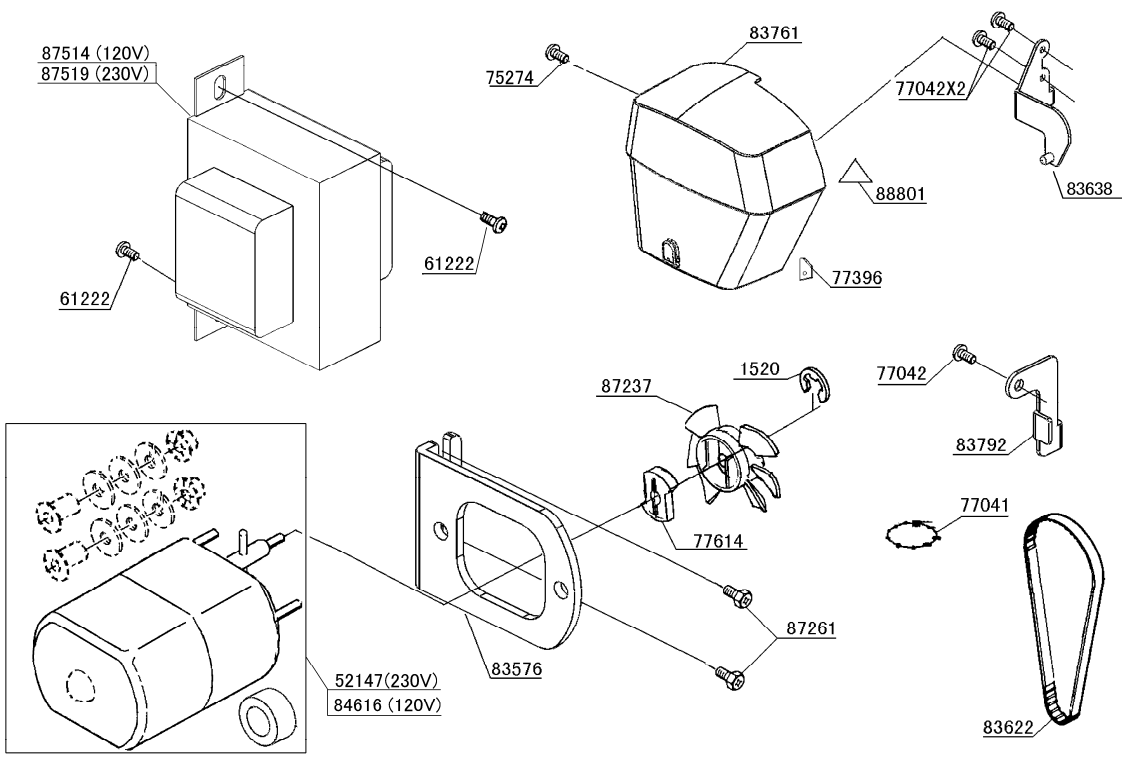


BUYER'S MODEL NO.	HZL-K85/K65	PAGE	REVISION	REMARKS
BUYER'S MODEL NAME	K Series	10		
FACTORY MODEL	Hx665x0 Hx685x0			
ORIGINAL ISSUE	October, 2011			



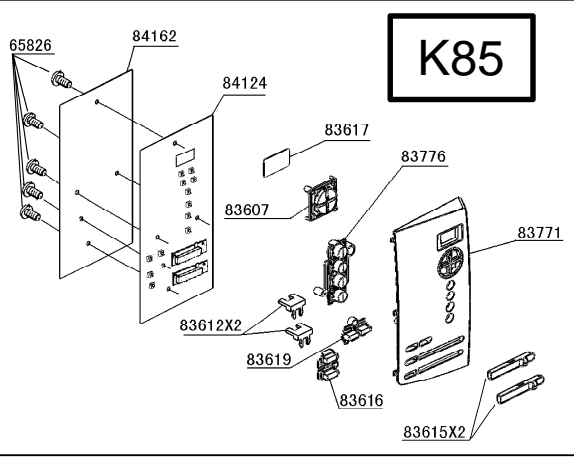
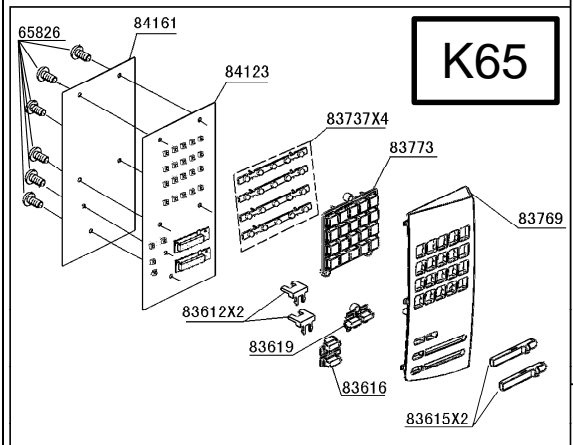
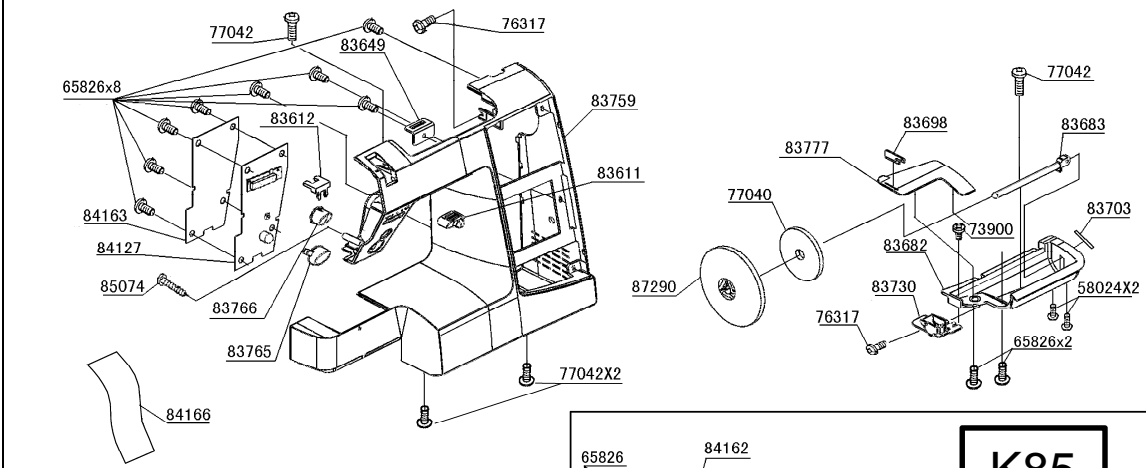
品番	品名	Page	NO.	品名(英)	JUKI品番
37910	CS-4止め輪	10	1	CLIP-ON-WASHER	40117671
61225	M4バインドネジ	10	2	M4 PHILLIPS SCREW	40050752
65826	3.0タッピンネジ L=8	10	3	M3_TAPPING SCREW	40117687
77041	ミニファスナー	10	4	UNITY FASTENER	40051065
77042	M4バインドネジ L=8	10	5	M4 PHILLIPS SCREW	40051066
83564	A C基板ボックス	10	6	AC_BOARD_COVER	40117728
83587	SW取付台 (海外向)	10	7	SW_BASE_FOREIGN	40117751
83675	スペーサー	10	8	SPACER	40117820
83679	ベッドカバー	10	9	FREE_ARM_LOWER_COVER	40117824
83680	手動DFつまみ	10	10	DF_LEVER	40117825
84120	A C基板(100V・120V)	10	11	AC_BOARD_100V-120V	40117905
84125	A C基板(230V)	10	12	AC_BOARD_230V	40117909
84130	CPU基板	10	13	ASSY_CPU_CIRCUIT_BOARD	40117912
84152	接続ケーブル (5P)	10	14	ASSY_CONNECT_LEAD_WIRE	40117918
84153	ジャックハーネス (組)	10	15	JACK_LEAD_WIRE	40117919
87536	インレットハーネス (組)	10	16	INLET_LEAD_WIRE_UL	40117969
87541	電源SW	10	17	POWER_SW	40117970
87575	インレットハーネス (組)	10	18	INLET_LEAD_WIRE_CE	40117972
88732	ケーブルクランパー	10	19	CORD GUARD	40089099

BUYER'S MODEL NO.	HZL-K85/K65	PAGE	REVISION	REMARKS	品番	品名	Page	NO.	品名(英)	JUKI品番
BUYER'S MODEL NAME	K Series	11	2011.12.05		1520	E-3止め輪	11	1	E3 CLIP-ON-WASHER	40050708
FACTORY MODEL	Hx665x0				52147	モーター YM-45D 230V	11	2	MOTOR_230V	40117927
	Hx685x0				61222	M4バインドネジ	11	3	M4 PHILLIPS SCREW	40050750
ORIGINAL ISSUE	October, 2011				75274	M4ユニットネジ L=10	11	4	M4 PHILLIPS SCREW	40089053
					77041	ミニファスナー	11	5	UNITY FASTENER	40051065
					77042	M4バインドネジ L=8	11	6	M4 PHILLIPS SCREW	40051066
					77396	糸切刃	11	7	BLADE	40057563
					77614	モータークラッチ	11	8	GEAR CLUTCH	40088454
					83576	モーターブラケット	11	9	MOTOR_BRACKET	40117740
					83622	タイミングベルト	11	10	TIMING_BELT	40117777
					83638	面板取付板	11	11	FACE_PLATE_FIXING_PLATE_ASSY	40117792
					83761	面板シルク	11	12	FACE_COVER_SILK	40117874
					83792	ベルト脱落防止板	11	13	BELT_GUIDE	40117898
					87616	モーター YM-45D-S 120V	11	18	MOTOR_120V	40117974
					87237	Mプーリー(組)	11	15	MOTOR_PULLEY_ASSY	40088556
					87261	M4CPボルト(組)	11	16	CP BOLT	40089194
					87514	トランス(120V)	11	17	TRANSFORMER_120V	40117966
					87519	トランス(230V)	11	18	TRANSFORMER_230V	40117967
					88801	指ケガ注意シール	11	19	SEAL	40088542

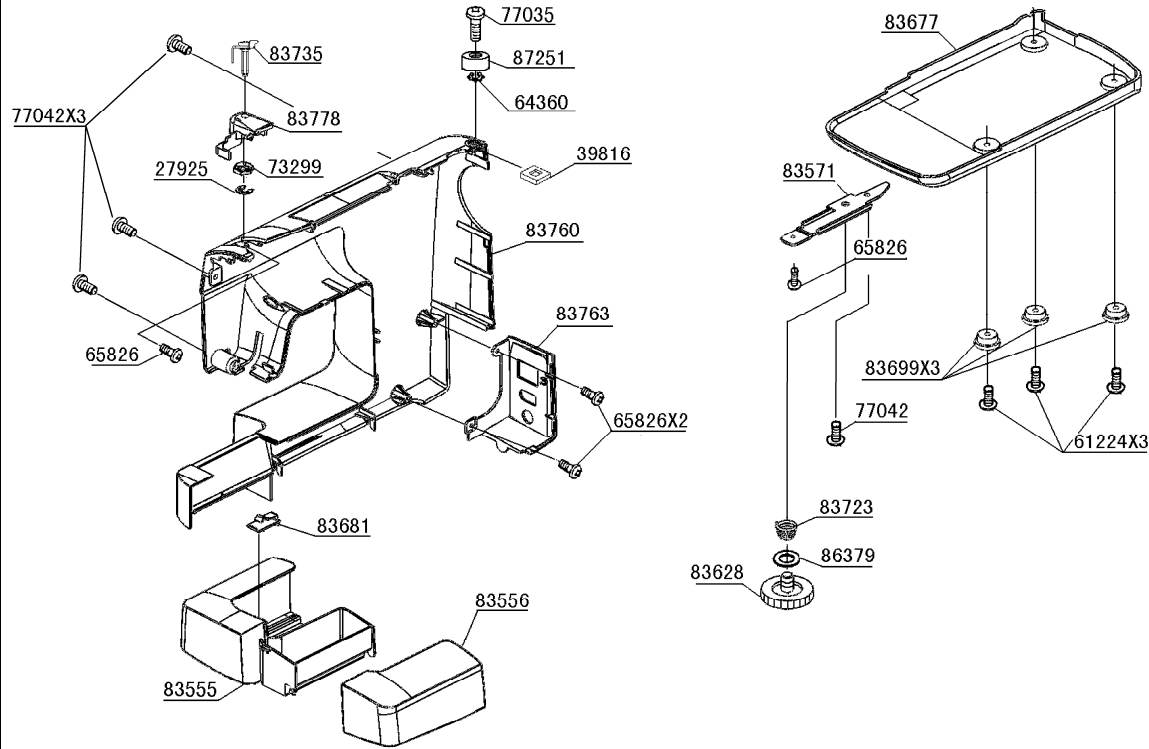


BUYER'S MODEL NO.	HZL-K85/K65	PAGE	REVISION	REMARKS
BUYER'S MODEL NAME	K Series	12		
FACTORY MODEL	Hx665x0 Hx685x0			
ORIGINAL ISSUE	October, 2011			

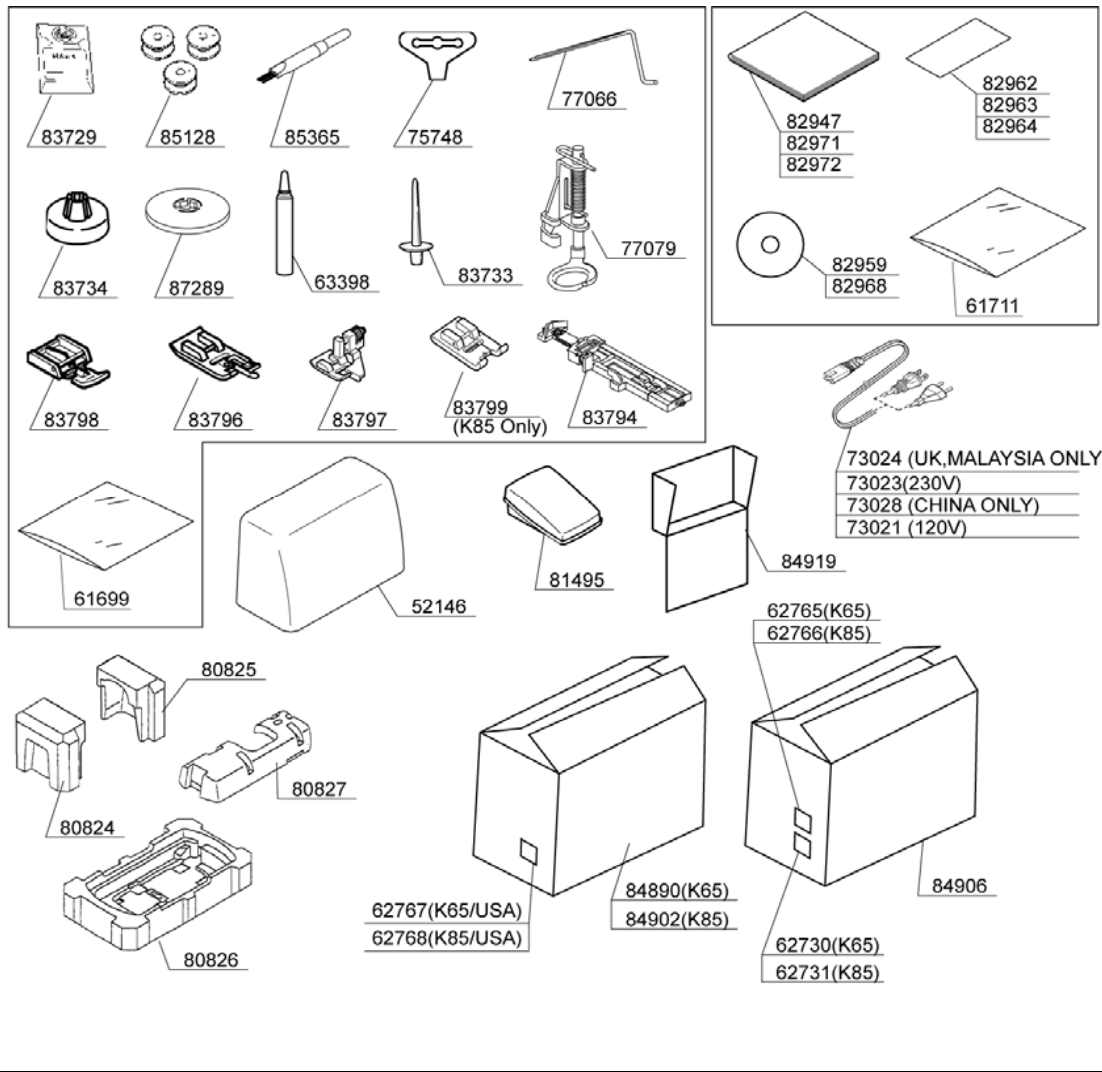
品番	品名	Page	NO.	品名(英)	JUKI品番
58024	3.0タッピングネジ	12	1	TAPPING SCREW	40050741
65826	3.0タッピングネジ L=8	12	2	M3 TAPPING SCREW	40117687
73900	M3なべ小ネジ L=4	12	3	M3 SCREW	40050814
76317	M3バインドネジ L=6	12	4	M3 PHILLIPS SCREW	40050962
77040	フェルトワッシャー	12	5	SPOOL PIN DISC	40057557
77042	M4バインドネジ L=8	12	6	M4 PHILLIPS SCREW	40051066
83607	模様選択ボタンK30	12	7	SHIFT_BUTTON_K30_MATERIAL	40117769
83611	スライドVRつまみ	12	8	SLIDE VR	40117770
83612	VR連結板	12	9	SLIDE_VR_CONNECT_PART	40117771
83615	マニュアル調節つまみ	12	10	MANUAL_REGULATION_KNOB	40117772
83616	マニュアル切換ボタン	12	11	MANUAL_TRANSFER_BUTTON	40117773
83617	LCDカバー	12	12	LCD_COVER	40117774
83619	バックタックボタン	12	13	BACK_TUCK_BUTTON	40117775
83649	正面カバー支え板	12	14	FRONT_PANEL_SUPPORT_PLATE	40117800
83682	糸駒カバー	12	15	SPOOL_COVER_MATERIAL	40117827
83683	糸立棒	12	16	SPOOL_PIN	40117828
83698	ベーステンション糸巻き台	12	17	ARM_THREAD_GUIDE	40117839
83703	糸立棒軸	12	18	SPOOL_PIN_SHAFT	40117841
83730	ベーステンション板(組)	12	19	ASSY_BASE_TENSION	40117862
83737	SW拡散カバー	12	20	DIFFUSION_COVER	40117868
83759	正面カバー(海外)シルク	12	21	FRONT_PANEL_F_SILK	40117872
83765	スタートストップボタンシルク	12	22	SS_BUTTON_SILK	40117878
83766	リバースボタンシルク	12	23	REVERSE_BUTTON_SILK	40117879
83769	化粧板K65シルク	12	24	PATTERN_PANEL_K65_SILK	40117882
83771	化粧板K85シルク	12	25	PATTERN_PANEL_K85_SILK	40117884
83773	模様選択ボタンK20シルク	12	26	DIRECT_BUTTON_K20_SILK	40117886
83776	機能選択ボタンK85シルク	12	27	FUNCTION_BUTTON_K85_SILK	40117889
83777	ベーステンションカバーシルク	12	28	BASE_TENSION_COVER_SILK	40117890
84123	SW基板(K20)	12	29	SW_BOARD_K20	40117907
84124	SW基板(K85)	12	30	SW_BOARD_K85	40117908
84127	手元ハーネス(組)	12	31	ASSY_SW/VR_CIRCUIT_BOARD	40117911
84161	絶縁シートK20	12	32	INSULATION_SEAT_K20	40117921
84162	絶縁シートK30	12	33	INSULATION_SEAT_K30	40117922
84163	絶縁シート手元SW	12	34	INSULATION_SEAT	40117923
84166	フラットケーブル(28芯)	12	35	FLAT_CABLE	40117925
85074	M3タッピングタイトネジ L=12	12	36	M3 TAPPING SCREW	40117943
87290	糸ゴマキャップφ40	12	37	SPOOL_CAP_40	40117963



BUYER'S MODEL NO.	HZL-K85/K65	PAGE	REVISION	REMARKS	品番	品名	Page	NO.	品名(英)	JUKI品番
BUYER'S MODEL NAME	K Series	13			27925	E2.5-止め輪	13	1	E2.5 CLIP-ON-WASHER	40050716
FACTORY MODEL	Hx665x0 Hx685x0				39816	M4四角ナット	13	2	M4 SQUARE NUT	40088398
ORIGINAL ISSUE	October , 2011				61224	M4バインドネジ	13	3	M4 PHILLIPS SCREW	40050751
					64360	歯付き座金 (外歯形)	13	4	TOOTHED WASHER	40050768
					65826	3.0タッピンネジ L=8	13	5	M3_TAPPING SCREW	40117687
					73299	A Rナット	13	6	M4 TORQUE NUT	40050808
					77035	M4バインドネジ (L=14.0)	13	7	M4 PHILLIP SCREW	40051064
					77042	M4バインドネジ L=8	13	8	M4 PHILLIPS SCREW	40051066
					83555	A C C B O X 本体	13	9	AUXILIARY_BED	40117725
					83556	A C C B O X 蓋	13	10	AUXILIARY_BED_COVER	40117726
					83571	ベッド脚	13	11	BED_REINFORCING_PLATE	40117735
					83628	高さ調節ねじ	13	12	HEIGHT_ADJUSTING_SCREW	40117783
					83677	ベース	13	13	BED_COVER	40117822
					83681	A C C B O X 固定ばね	13	14	AUXILIARY_BED_CLICK	40117826
					83699	ゴム座	13	15	RUBBER_WASHER	40117840
					83723	高さ調節ばね	13	16	HEIGHT_ADJUSTING_SPRING	40117856
					83735	糸巻きチャンポン (組)	13	17	ASSY_THREAD_GUIDE_BASE	40117867
					83760	背面カバーシルク	13	18	REAR_PANEL_SILK	40117873
					83763	スイッチカバー(海外)シルク	13	19	POWER SWICH_COVER_F_SILK	40117876
					83778	糸案内台カバーシルク	13	20	THREAD_GUIDE_BASE_SILK	40117891
					86379	平座金 (6.2x14x1t)	13	21	WASHER	40089144
					87251	ポビン押え	13	22	BW_ADJUST_BODY	40117961



BUYER'S MODEL NO.	HZL-K85/K65	PAGE	REVISION	REMARKS
BUYER'S MODEL NAME	K Series	14		
FACTORY MODEL	Hx665x0 Hx685x0			
ORIGINAL ISSUE	October, 2011			



品番	品名	Page	NO.	品名(英)	JUKI品番
52146	ハードカバー(組)	14	1	HARD COVER_SILK	40117892
61699	ビニール袋	14	2	POLYETHYLENE BAG	40057418
61711	ビニール袋	14	3	PLASTIC BAG	40050758
62730	バーコードシールK65	14	4	BAR_CODE_SEAL_K65	40117673
62731	バーコードシールK85	14	5	BAR_CODE_SEAL_K85	40117674
62765	モデルNO.シールK65	14	6	MODEL_SEAL_K65	40117678
62766	モデルNO.シールK85	14	7	MODEL_SEAL_K85	40117679
62767	バーコードシールK65米国	14	8	BAR_CODE_SEAL_K65_UL	40117680
62768	バーコードシールK85米国	14	9	BAR_CODE_SEAL_K85_UL	40117681
63398	オイル	14	10	SEWING MACHINE OIL	A9102062BA0
73021	電源コード(UL)	14	11	ELECTRIC_POWER_CORD_UL	40117689
73023	電源コード(EU)	14	12	ELECTRIC_POWER_CORD_EU	40117690
73024	電源コード(BS)	14	13	ELECTRIC_POWER_CORD_BS	40117691
73028	電源コード(中国向)	14	14	ELECTRIC_POWER_CORD_CH	40117692
75748	ドライバー	14	15	SCREW DRIVER	40050854
77066	案内棒	14	16	QUILTING GUIDE	40118973
77079	キルト押え	14	17	DARNING & EMBROIDERY FOOT	40052013
80824	スチロール左	14	18	STYROFOAM_PACKING_LEFT	40117699
80825	スチロール右	14	19	STYROFOAM_PACKING_RIGHT	40117700
80826	スチロール下	14	20	STYROFOAM_PACKING_BOTTOM	40117701
80827	スチロール上	14	21	STYROFOAM_PACKING_TOP	40117702
81495	コントローラー(組)	14	22	FOOT_CONTROLLER_ASSY	40117706
82947	説明書(英・アラ・韓・中)	14	23	INSTRUCTION_MANUAL_C	40116223
82959	DVD(海外)NTSC方式	14	24	INSTRUCTION_DVD_NTSC	40119569
82962	保証書(米国)	14	25	WARRANTY_CARD_UL	40117715
82963	保証書(欧州)	14	26	WARRANTY_CARD_CE	40117716
82964	保証書(中国)	14	27	WARRANTY_CARD_CH	40117717
82968	DVD(海外)PAL方式	14	28	INSTRUCTION_DVD_PAL	40117720
82971	説明書(英・仏・西・露)	14	29	INSTRUCTION_MANUAL_A	40116221
82972	説明書(伊・仏・独・蘭)	14	30	INSTRUCTION_MANUAL_B	40116222
83729	単針(組)#11.#14	14	31	NEEDLE_SET	40117861
83733	補助糸立棒	14	32	SUPPORT_SPOOL_PIN	40117865
83734	糸駒キャップ(小)	14	33	SPOOL_CAP_S	40117866
83794	BH押えシルク	14	34	BH_FOOT_SILK	40117900
83796	裁ち目がかり押え	14	35	ASSY_OVERCASTING_FOOT	40117901
83797	ブラインド押え	14	36	ASSY_BLINDSTITCH_FOOT	40117902
83798	ファスナー押え	14	37	ZIPPER_FOOT_ASSY	40117903
83799	透明押え金	14	38	TRANSPARENT_BUTTONHOLE_FOOT	40117904
84890	化粧カートンK65	14	39	COLOR_CARTON_K65	40117929
84902	化粧カートンK85	14	40	COLOR_CARTON_K85	40117930
84906	帽子カートン海外向	14	41	BROWN_CARTON_FOREIGN	40117934
84919	コントローラークッション	14	42	CONTROLLER_CUSHION	40117936
85128	プラスチックボビン	14	43	BOBBIN	40088475
85365	シームリッパー	14	44	SEAM RIPPER/BRUSH	40051094
87289	糸ゴマキャップφ32.5	14	45	SPOOL_CAP_32.5	40117962