



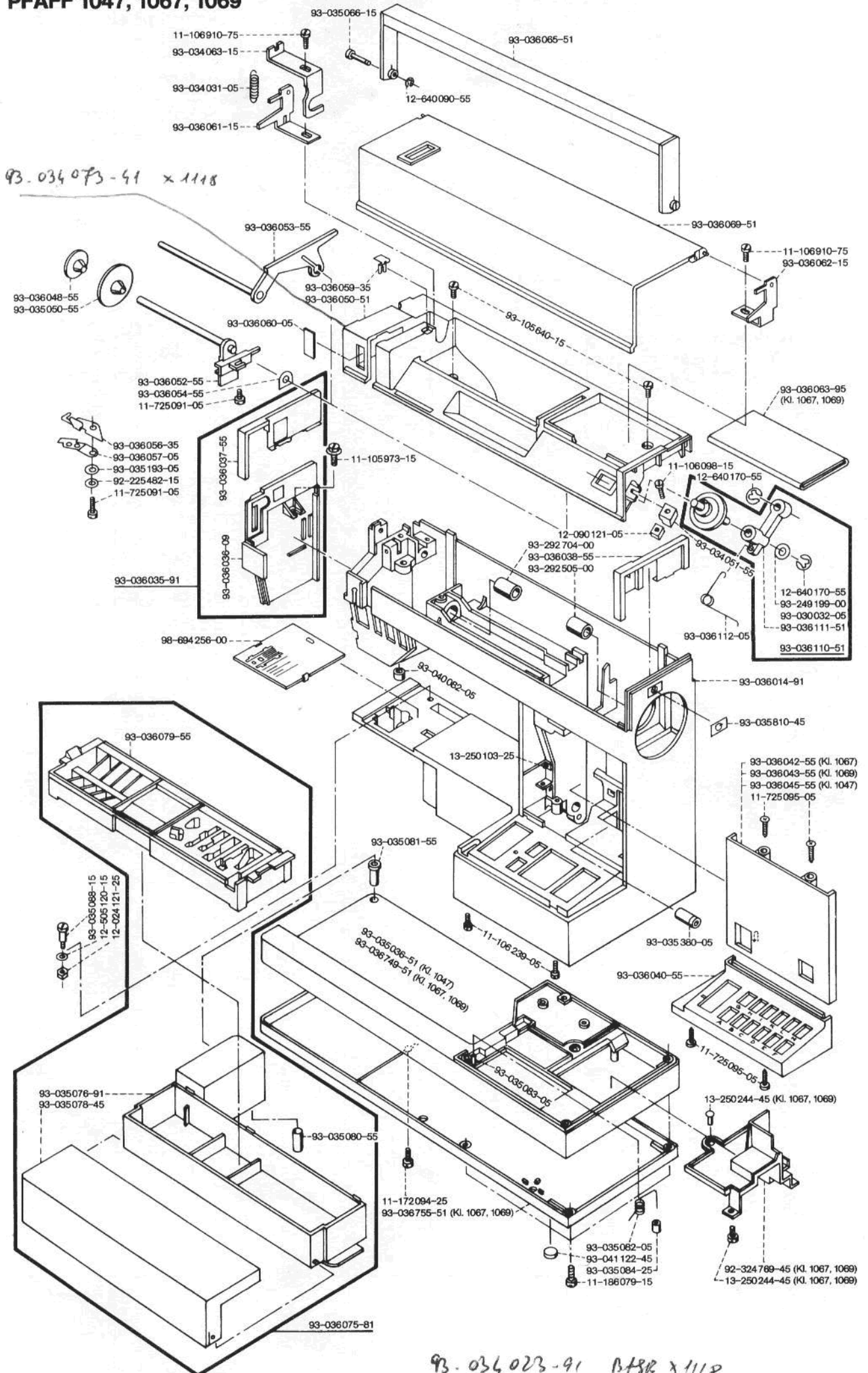
1047-1069

Bestandteile-Liste

Inhaltsverzeichnis

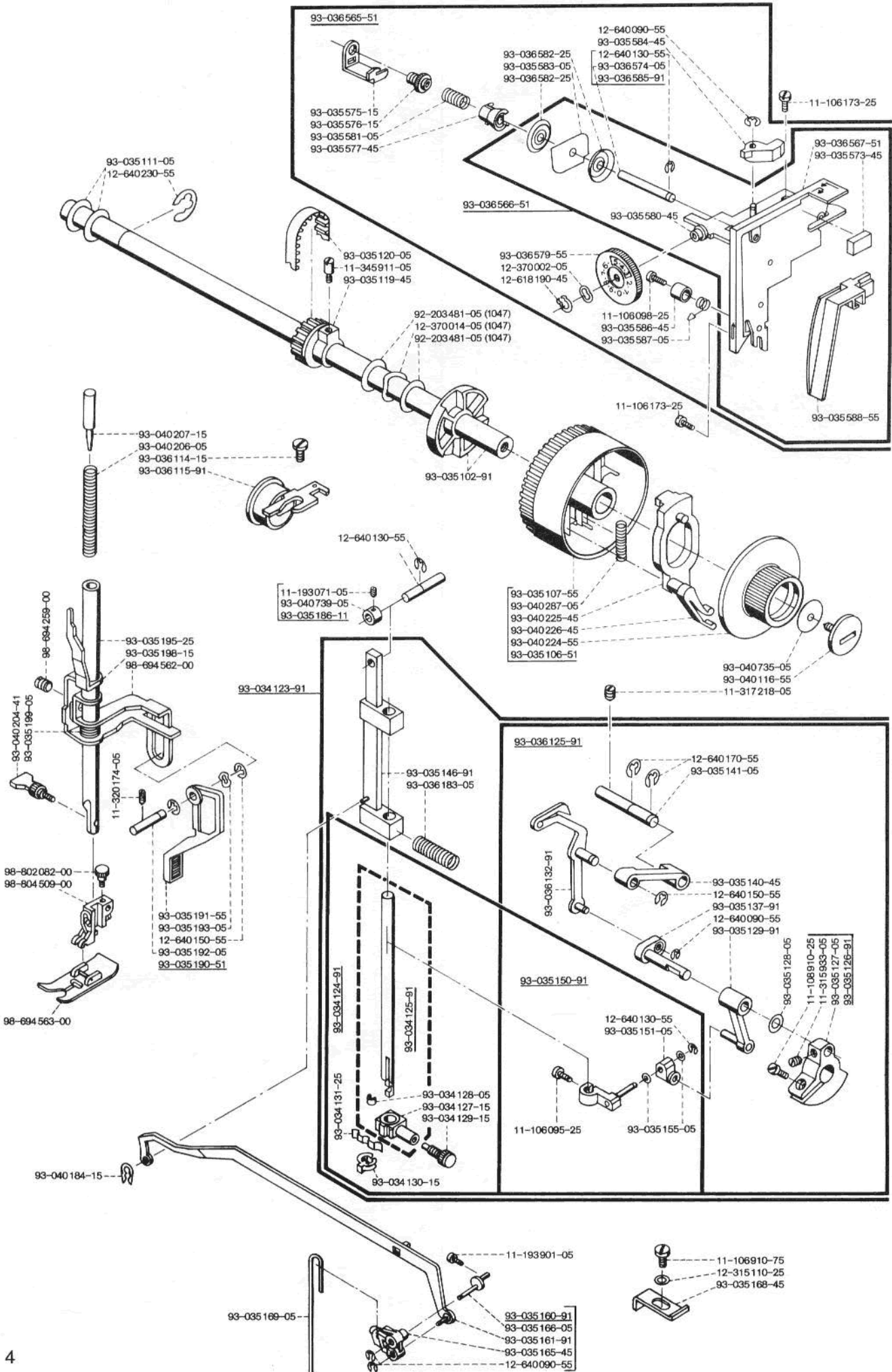
Tafel	Seite	Inhalt
1	2 – 3	Gehäuse-Teile
2	4 – 5	Armwelle, Kopfteile
3	6 – 7	Automatic-Einrichtung
4	8 – 9	Transport-Einrichtung Greifer-Teile Zubehör
5	10 – 11	Motor, Einbauleuchte
6	12 – 13	Elektronic-Teile
7	14 – 15	Anlasser
8	16 – 17	Nummernverzeichnis

1 PFAFF 1047, 1067, 1069



11-105 973-15	Zylinderschraube M 5 x 10 Z 1 DIN 84	93-036 014-91	Gehäuse mit Buchsen
11-106 098-15	Zylinderschraube M 3 x 10 DIN 84	93-036 035-91	Kopfdeckel kpl.
11-106 239-05	Zylinderschraube AM 5 x 20 DIN 84	93-036 036-09	Kopfdeckel, Rohteil
11-106 910-75	Zylinderschraube AM 4 x 7 DIN 84	93-036 037-55	Kappe links
11-172 094-25	Flachkopfschraube M 3 x 8 DIN 85	93-036 038-55	Kappe rechts
11-186 079-15	Schraube M 3 x 2 DIN 923	93-036 040-55	Abdeckplatte
11-725 091-05	Schraube B 2,9 x 9,5 PN 11725	93-036 042-55	Ständerdeckel Kl. 1067
11-725 095-05	Schraube F 2,9 x 9,5 PN 11725	93-036 043-55	Ständerdeckel Kl. 1069
		93-036 045-55	Ständerdeckel Kl. 1047
12-024 121-25	Mutter M 3 DIN 934	93-036 048-55	Fadenabziehscheibe
12-090 121-05	Mutter M 3 DIN 562	93-036 050-51	Gehäuseeinlage kpl.
12-505 120-15	Federscheibe A 3 DIN 137	93-036 052-55	Garnrollenstift
12-640 090-55	Sicherungsscheibe 2,3 DIN 6799	93-036 053-55	Garnrollenstift, schwenkbar
12-640 170-55	Sicherungsscheibe 5 DIN 6799	93-036 054-55	Distanzscheibe
		93-036 056-35	Fadenführung, schwenkbar
13-250 244-45	H. Nagel 3 x 8 DIN 1476 Kl. 1067, 1069	93-036 057-05	Spannungsfeder
		93-036 059-35	Fadenführung oben
92-225 482-15	Scheibe	93-036 060-05	Anzeigefenster
92-324 769-45	Ölschutz Kl. 1067, 1069	93-036 061-15	Winkel links
		93-036 062-15	Winkel rechts
93-030 032-05	Spulergelenk	93-036 063-95	Leporello Kl. 1067, 1069
		93-036 065-51	Griff kpl.
93-034 031-05	Zugfeder	93-036 069-51	Armdeckel kpl.
93-034 051-55	Anschlag	93-036 075-81	Schwenktisch kpl.
93-034 063-15	Winkel	93-036 079-55	Zubehöreinlage
		93-036 110-51	Spuler kpl.
93-035 036-51	Bodenplatte kpl. Kl. 1047	93-036 111-51	Spulerspindel kpl.
93-035 050-55	Fadenabziehscheibe	93-036 112-05	Drehfeder
93-035 066-15	Sicherungsbolzen	93-036 749-51	Bodenplatte kpl. Kl. 1067, 1069
93-035 076-91	Schwenktisch	93-036 755-51	Abdeckwanne kpl. Kl. 1067, 1069
93-035 078-45	Deckel für Schwenktisch		
93-035 080-55	Distanzhülse	93-040 082-05	Buchse
93-035 081-55	Führungsbuchse		
93-035 082-05	Drehfeder	93-041 122-45	Fuß
93-035 084-25	Hülse		
93-035 088-15	Excenterbolzen	93-249 199-00	Unterlagscheibe
93-035 193-05	Federscheibe		
93-035 380-05	Buchse	93-292 505-00	Armwellenbuchse
93-035 810-45	Schild	93-292 704-00	Vord. Armwellenbuchse
		98-694 256-00	Stichplatte

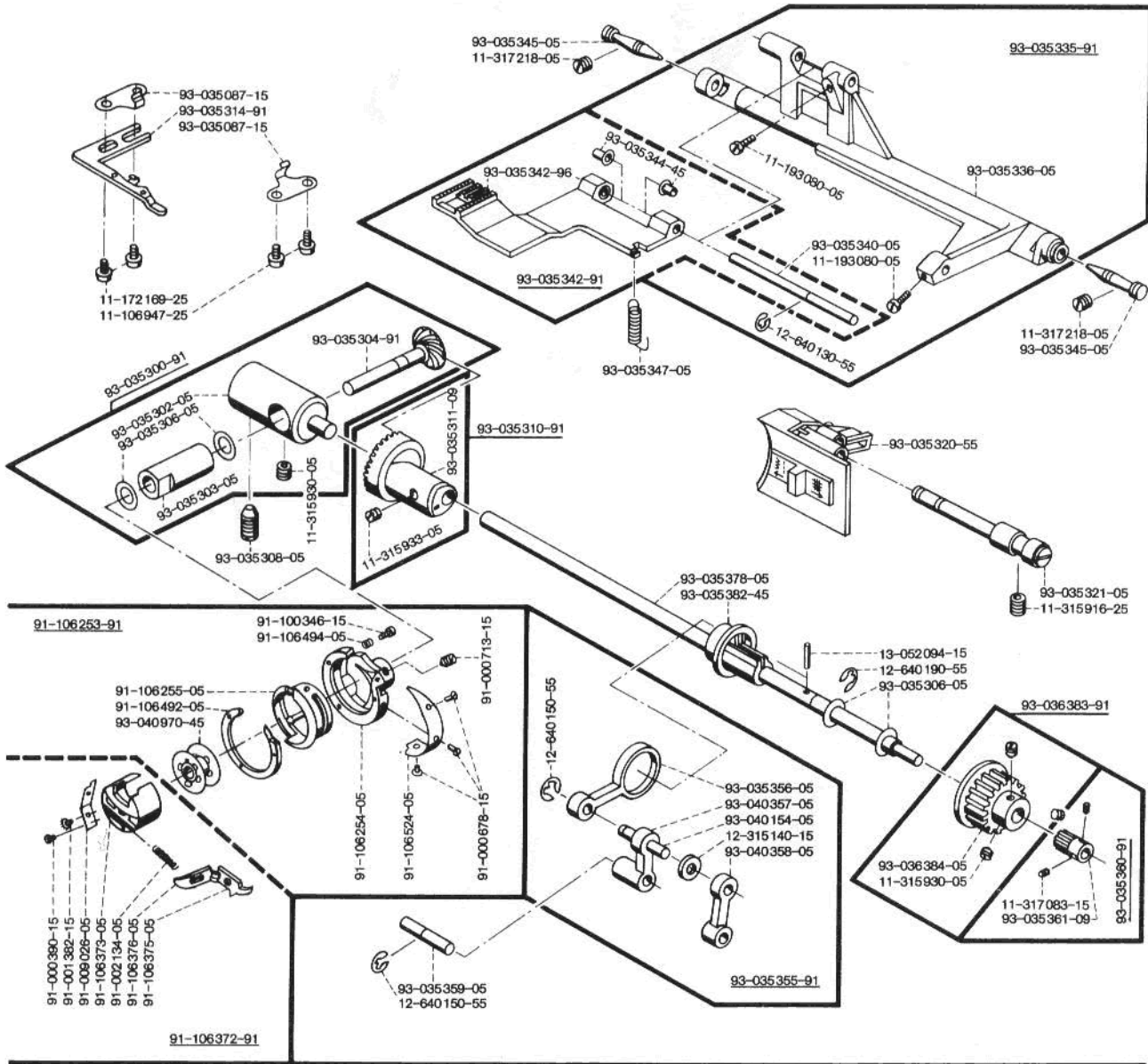
2 PFAFF 1047, 1067, 1069



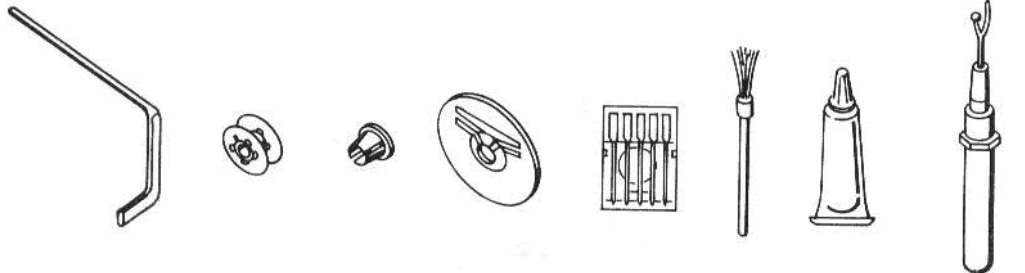
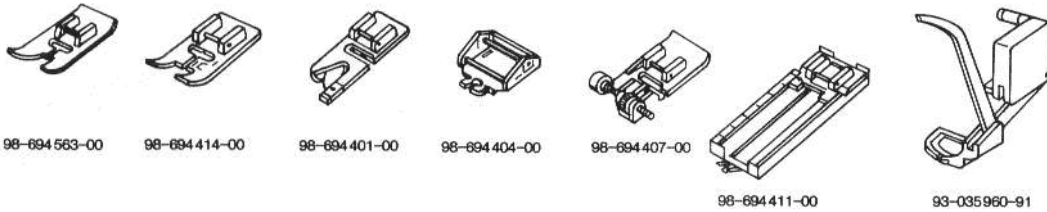
11-106 095-25	Zylinderschraube AM 3 x 8 DIN 84	93-035 186-11	Stelling kpl.
11-106 098-25	Zylinderschraube AM 3 x 10 DIN 84	93-035 190-51	Hebel kpl.
11-106 173-25	Zylinderschraube AM 4 x 8 DIN 84	93-035 191-55	Hebel
11-106 910-75	Zylinderschraube AM 4 x 7 DIN 84	93-035 192-05	Bolzen
11-108 910-25	Zylinderschraube M 5 x 14 DIN 84	93-035 193-05	Federscheibe
11-193 071-05	Schraube BM 3 x 3 PN 11193	93-035 195-25	Stoffdrückerstange
11-193 901-05	Zylinderschraube BM 3 x 7 PN 11193	93-035 198-15	Hebel
11-315 933-05	Gewindestift BM 6 x 5 PH 11315	93-035 199-05	Druckfeder
11-317 218-05	Gewindestift M 5 x 6 DIN 551	93-035 573-45	Fadenbremse
11-320 174-05	Gewindestift M 4 x 8 DIN 553	93-035 575-15	Führung
11-345 911-05	Schraube M 4 x 8 DIN 927	93-035 576-15	Buchse
		93-035 577-45	Druckstück
		93-035 580-45	Lager
12-315 110-25	Scheibe 4,3 DIN 433	93-035 581-05	Druckfeder
12-370 002-05	Scheibe 623 PN 12370	93-035 583-05	Mittl. Spannungsscheibe
12-370 014-05	Scheibe 626 PN 12370 (Kl. 1047)	93-035 584-45	Spannungsauslösescheibe
12-618 190-45	Greifring 6 x 1 PN 12618	93-035 586-45	Anschlaghülse
12-640 090-55	Sicherungsscheibe 2,3 DIN 6799	93-035 587-05	Fadenanzugsfeder
12-640 130-55	Sicherungsscheibe 3,2 DIN 6799	93-035 588-55	Fadenschutz
12-640 150-55	Sicherungsscheibe 4 DIN 6799	93-035 114-15	Flachkopfschraube M 5
12-640 170-55	Sicherungsscheibe 5 DIN 6799		
12-640 230-55	Sicherungsscheibe 10 DIN 6799	93-036 115-91	Winkel mit Spannrolle
		93-036 125-91	Kurbel mit Fadenhebel
92-203 481-05	Scheibe (Kl. 1047)	93-036 132-91	Fadenhebel kpl.
		93-036 183-05	Druckfeder
93-034 123-91	Pendel mit Nadelstange	93-036 565-51	Fadenspannung kpl.
93-034 124-91	Nadelstange kpl.	93-036 566-51	Träger kpl. vormontiert
93-034 125-91	Nadelstange mit Halter	93-036 567-51	Träger kpl. umspr.
93-034 127-15	Nadelhalter	93-036 574-05	Führungsbolzen
93-034 128-05	Druckstück	93-036 579-55	Einstellrad
93-034 129-15	Nadelbefestigungsschraube	93-036 582-25	Spannungsscheibe
93-034 130-15	Nadelhalterclips	93-036 585-91	Führungsbolzen kpl.
93-034 131-25	Fadenführung		
		93-040 116-55	Deckschraube
93-035 102-91	Armwelle kpl.	93-040 184-15	Benzing-Clip U 93
93-035 106-51	Handrad kpl.	93-040 204-41	Knebelschraube kpl.
93-035 107-55	Handrad	93-040 206-05	Druckfeder
93-035 111-05	Anlaufscheibe	93-040 207-15	Druckstift
93-035 119-45	Zahnscheibe	93-040 224-55	Auslösescheibe
93-035 120-05	Flachzahnriemen	93-040 225-45	Kupplungsstück
93-035 126-91	Kurbel kpl.	93-040 226-45	Rasthebel
93-035 127-05	Kurbel, Fertigteil	93-040 287-05	Druckfeder
93-035 128-05	Anlaufscheibe	93-040 735-05	Scheibe
93-035 129-91	Pleuel kpl.	93-040 739-05	Stelling
93-035 137-91	Kurbelbolzen kpl.		
93-035 140-45	Schwinge	98-694 259-00	Gewindestift
93-035 141-05	Bolzen	98-694 562-00	Kloben kpl.
93-035 146-91	Pendel kpl.	98-694 563-00	Normalnähuß
93-035 150-91	Kreuzkopf kpl.		
93-035 151-05	Gelenkstück	98-802 082-00	Ansatzschraube
93-035 155-05	Anlaufscheibe		
93-035 160-91	Lenker mit Gelenkstück kpl.	98-804 509-00	Nähußhalter kpl.
93-035 161-91	Lenker kpl.		
93-035 165-45	Gelenkstück		
93-035 166-05	Excenterbolzen		
93-035 168-45	Anschlag		
93-035 169-05	Zugstange		
93-035 185-05	Bolzen		

11-039 089-15	Schraube M 3 x 5 DIN 933	93-035 627-45	Drucktastenraste
11-039 096-15	Schraube M 3 x 8 DIN 933	93-035 628-05	Achse für Drucktastenraste
11-106 197-25	Zylinderschraube M 4 x 25 DIN 84	93-035 630-91	Abtaststück kpl.
11-106 203-15	Zylinderschraube AM 4 x 30 DIN 84	93-035 631-05	Bolzen
11-193 080-05	Schraube BM 3 x 6 PN 11 193	93-035 632-91	Abtaststück
11-193 901-15	Zylinderschraube BM 3 x 7 PN 11 193	93-035 634-05	Zugfeder
11-315 930-05	Gewindestift BM 6 x 3,5 PH 11 315	93-035 635-91	Einstellhebel kpl.
11-317 086-05	Gewindestift M 3 x 4 DIN 551	93-035 638-45	Führungsstück
11-320 174-05	Gewindestift M 4 x 8 DIN 553	93-035 639-05	Anschlag
		93-035 643-45	Führungsleiste
12-305 084-25	Scheibe A 3,2 DIN 125	93-035 645-05	Federblech
12-340 050-25	Scheibe A 3,2 DIN 6902	93-035 646-15	Stützblech
12-370 003-05	Scheibe 624 PN 12370	93-035 648-05	Sechskantmutter
12-505 120-15	Federscheibe A 3 DIN 137	93-035 653-15	Ansatzschraube
12-640 090-55	Sicherungsscheibe 2,3 DIN 6799	93-035 660-05	Drucktastenhebel
12-640 130-55	Sicherungsscheibe 3,2 DIN 6799	93-035 661-05	Drucktastenhebel
12-640 190-55	Sicherungsscheibe 6 DIN 6799	93-035 662-01	Drucktastenhebel kpl.
		93-035 671-55	Drucktaste G
13-052 094-15	Spannstift 2 x 10 DIN 7345	93-035 672-55	Drucktaste H
13-250 103-25	Kerbnagel 2 x 7 DIN 1476	93-035 673-55	Drucktaste I
		93-035 674-55	Drucktaste K
93-030 975-05	Bolzen	93-035 675-55	Drucktaste L
		93-035 676-55	Drucktaste M
93-034 600-51	Automatic kpl. 48 Pr.	93-035 677-55	Drucktaste F
		93-035 678-55	Drucktaste E
93-035 169-05	Zugstange	93-035 679-55	Drucktaste D
93-035 363-91	Stellkurbel kpl.	93-035 680-55	Drucktaste C
93-035 366-45	Stellglied	93-035 681-55	Drucktaste B
93-035 367-05	Scheibe	93-035 682-55	Drucktaste A
93-035 602-05	Träger, Fertigteil	93-035 690-55	Drucktaste
93-035 607-45	Zahnrad mit Kurve	93-035 691-91	Stift mit Scheibe kpl.
93-035 608-45	Kurvenblock	93-035 692-05	Stift
93-035 609-05	Druckfeder		
93-035 610-05	Welle für Kurvenblock	93-036 647-05	Excenterbolzen
93-035 615-05	Tasthebel		
93-035 616-05	Blattfeder	93-040 184-15	Benzing-Clips U 93
93-035 617-05	Welle	93-040 364-05	Stellkurbel
93-035 618-91	Schwingrahmen mit Buchsen kpl.	93-040 654-05	Zugfeder
93-035 620-45	Tasthebel		
93-035 624-05	Welle für Schwingrahmen	93-105 640-15	Linsenschraube
93-035 625-45	Buchse		
93-035 626-45	Buchse	98-694 257-00	Stellglied

4 PFAFF 1047, 1067, 1069



93.036900-91

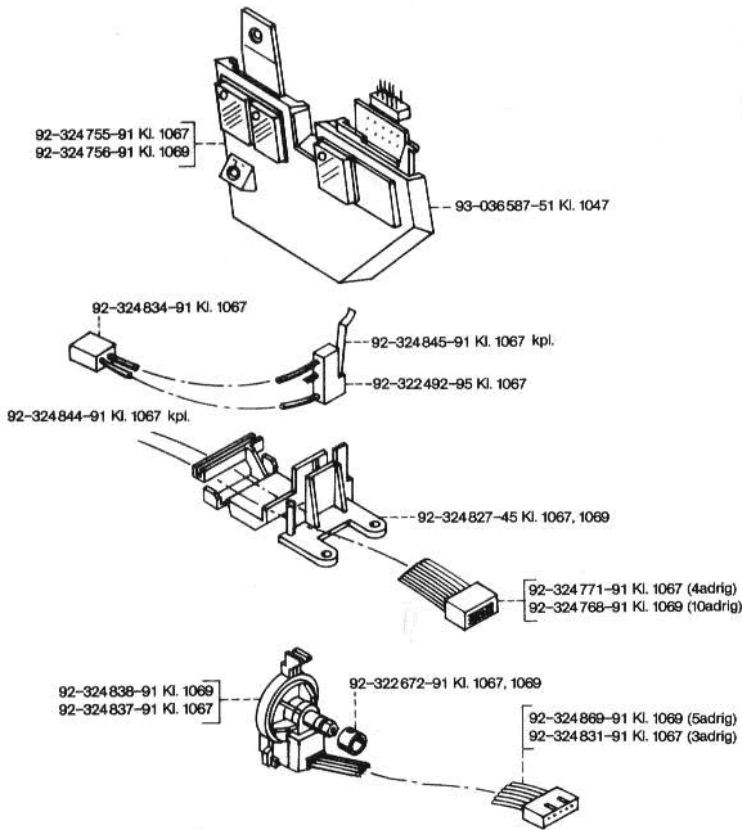


11-106 947-25	Zylinderschraube M 4 x 4 DIN 84	93-035 359-05	Bolzen
11-172 169-25	Flachkopfschraube M 4 x 6 DIN 85	93-035 360-91	Zahnrad kpl.
11-193 080-05	Schraube BM 3 x 6 PN 11193	93-035 361-09	Zahnscheibe Rohteil
11-315 916-25	Gewindestift BM 6 x 8 PH 11315	93-035 378-05	Greiferantriebswelle
11-315 930-05	Gewindestift BM 6 x 3,5 PH 11315	93-035 382-45	Schiebeexcenter
11-315 933-05	Gewindestift BM 6 x 5 PH 11315	93-035 910-91	Öl-Tube
11-317 083-15	Gewindestift M 3 x 3 DIN 551	93-035 960-91	Stopffuß kpl.
11-317 218-05	Gewindestift M 5 x 6 DIN 551		
		93-036 048-55	Fadenabziehscheibe
12-315 140-15	Scheibe 5,3 DIN 433	93-036 049-55	Fadenabziehscheibe
12-640 130-55	Sicherungsscheibe 3,2 DIN 6799	93-036 383-91	Zahnscheibe unten
12-640 150-55	Sicherungsscheibe 4 DIN 6799	93-036 384-05	Nabe
12-640 190-55	Sicherungsscheibe 6 DIN 6799		
		93-040 154-05	Bolzen
13-052 094-15	Spannstift 2 x 10 DIN 7345	93-040 357-05	Lenker
		93-040 358-05	Koppel
49-020 804-31	5er-Kombi-Box-Nadeln	93-040 970-45	Spule
91-000 390-15	Linsensenkschraube	93-847 979-91	Staubpinsel
91-000 678-15	Linsensenkschraube		
91-000 713-15	Gewindestift	98-694 401-00	Säumerfuß
91-001 382-15	Stellschraube	98-694 404-00	Kantenfuß
91-002 134-05	Druckfeder	98-694 407-00	Blindstichfuß
91-009 026-05	Blattfeder	98-694 411-00	Knopflochfuß
91-100 346-15	Flachkopfschraube mit Ansatz	98-694 414-00	Klarsichtfuß
91-106 253-91	Umlaufgreifer kpl.	98-694 563-00	Normalnähuß
91-106 254-05	Umlaufgreifer		
91-106 255-05	Spulenkapselträger	98-802 422-00	Lineal
91-106 372-91	Spulenkapsel kpl.		
91-106 373-05	Spulenkapsel	99-053 016-91	Trennmesser
91-106 375-05	Spulenkapselriegel		
91-106 376-05	Spulenkapselklinke		
91-106 494-05	Druckfeder		
91-106 524-05	Fadenabziehkurve		
93-035 078-15	Blattfeder		
93-035 300-91	Greiferlager kpl.		
93-035 302-05	Greiferlager		
93-035 303-05	Buchse für Greiferlager		
93-035 304-91	Kegelrad getrieben		
93-035 306-05	Anlaufscheibe		
93-035 308-05	Gewindestift mit Kegelspitze		
93-035 310-91	Kegelrad treibend		
93-035 311-09	Hubexcenter Rohteil		
93-035 314-91	Spulenkapselhalter kpl.		
93-035 320-55	Hubhebel		
93-035 321-05	Excenterbolzen		
93-035 335-61	Schubwelle kpl.		
93-035 336-05	Schubwelle, Fertigteil		
93-035 340-05	Welle		
93-035 342-91	Transporteur, Tertigteil kpl.		
93-035 342-96	Transporteur kpl.		
93-035 344-45	Lagerbuchse		
93-035 345-05	Spitzbolzen		
93-035 347-05	Zugfeder		
93-035 355-91	Schubstange kpl.		
93-035 356-05	Excenterstange		

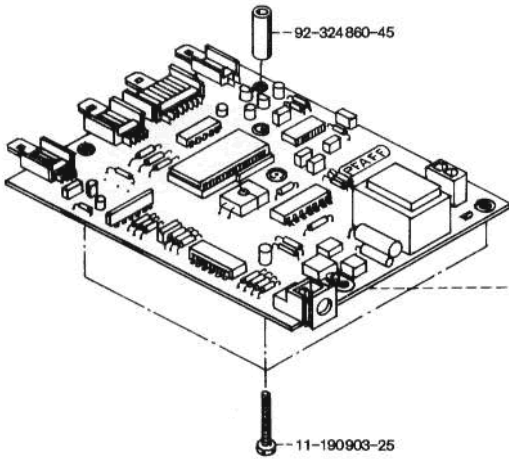
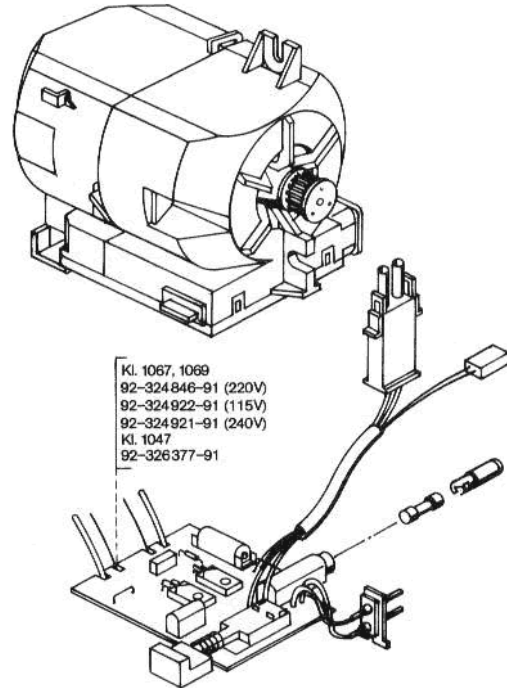
11-106 947-25	Zylinderschraube M 4 x 4 DIN 84	93-035 359-05	Bolzen
11-172 169-25	Flachkopfschraube M 4 x 6 DIN 85	93-035 360-91	Zahnrad kpl.
11-193 080-05	Schraube BM 3 x 6 PN 11193	93-035 361-09	Zahnscheibe Rohteil
11-315 916-25	Gewindestift BM 6 x 8 PH 11315	93-035 378-05	Greiferantriebswelle
11-315 930-05	Gewindestift BM 6 x 3,5 PH 11315	93-035 382-45	Schiebeexcenter
11-315 933-05	Gewindestift BM 6 x 5 PH 11315	93-035 910-91	Öl-Tube
11-317 083-15	Gewindestift M 3 x 3 DIN 551	93-035 960-91	Stopffuß kpl.
11-317 218-05	Gewindestift M 5 x 6 DIN 551		
		93-036 048-55	Fadenabziehscheibe
12-315 140-15	Scheibe 5,3 DIN 433	93-036 049-55	Fadenabziehscheibe
12-640 130-55	Sicherungsscheibe 3,2 DIN 6799	93-036 383-91	Zahnscheibe unten
12-640 150-55	Sicherungsscheibe 4 DIN 6799	93-036 384-05	Nabe
12-640 190-55	Sicherungsscheibe 6 DIN 6799		
		93-040 154-05	Bolzen
13-052 094-15	Spannstift 2 x 10 DIN 7345	93-040 357-05	Lenker
		93-040 358-05	Koppel
49-020 804-31	5er-Kombi-Box-Nadeln	93-040 970-45	Spule
91-000 390-15	Linsensenkschraube	93-847 979-91	Staubpinsel
91-000 678-15	Linsensenkschraube		
91-000 713-15	Gewindestift	98-694 401-00	Säumerfuß
91-001 382-15	Stellschraube	98-694 404-00	Kantenfuß
91-002 134-05	Druckfeder	98-694 407-00	Blindstichfuß
91-009 026-05	Blattfeder	98-694 411-00	Knopflochfuß
91-100 346-15	Flachkopfschraube mit Ansatz	98-694 414-00	Klarsichtfuß
91-106 253-91	Umlaufgreifer kpl.	98-694 563-00	Normalnähuß
91-106 254-05	Umlaufgreifer		
91-106 255-05	Spulenkapselträger	98-802 422-00	Lineal
91-106 372-91	Spulenkapsel kpl.		
91-106 373-05	Spulenkapsel	99-053 016-91	Trennmesser
91-106 375-05	Spulenkapselriegel		
91-106 376-05	Spulenkapselklinke		
91-106 494-05	Druckfeder		
91-106 524-05	Fadenabziehkurve		
93-035 078-15	Blattfeder		
93-035 300-91	Greiferlager kpl.		
93-035 302-05	Greiferlager		
93-035 303-05	Buchse für Greiferlager		
93-035 304-91	Kegelrad getrieben		
93-035 306-05	Anlaufscheibe		
93-035 308-05	Gewindestift mit Kegelspitze		
93-035 310-91	Kegelrad treibend		
93-035 311-09	Hubexcenter Rohteil		
93-035 314-91	Spulenkapselhalter kpl.		
93-035 320-55	Hubhebel		
93-035 321-05	Excenterbolzen		
93-035 335-61	Schubwelle kpl.		
93-035 336-05	Schubwelle, Fertigteil		
93-035 340-05	Welle		
93-035 342-91	Transporteur, Tertigteil kpl.		
93-035 342-96	Transporteur kpl.		
93-035 344-45	Lagerbuchse		
93-035 345-05	Spitzbolzen		
93-035 347-05	Zugfeder		
93-035 355-91	Schubstange kpl.		
93-035 356-05	Excenterstange		

11-106 101-15	Zylinder-Schraube AM 3 x 12 DIN 84	92-322 403-85	Lagerschild AS kpl. 220 V, 240 V (Kl. 1067, 1069)
11-106 910-75	Zylinder-Schraube AM 4 x 7 DIN 84	92-322 404-95	Lagerschild BS kpl., 220 V, 240 V (Kl. 1067, 1069)
70-251 600-31	Röhrenlampe 120 V (CSA, UL)	92-322 412-95	Bürstenbrücke kpl., 220 V, 240 V (Kl. 1067, 1069)
70-251 600-61	Röhrenlampe 240 V (CEE, VDE)	92-322 418-91	Sicherungshalter (Kl. 1067, 1069)
70-251 600-71	Röhrenlampe 260 V (SAA, BEAB)	92-322 466-81	Deckel kpl. 115 V (Kl. 1067, 1069)
70-377 108-05	Tülle PH 73771-8-1,5	92-322 466-91	Deckel kpl. 220 V, 240 V (Kl. 1067, 1069)
70-384 410-05	Schlauch CSA, SAA, UL	92-322 538-91	Feldpaket mit Wicklung kpl. (Kl. 1047)
92-320 568-91	Gehäuse kpl.	92-322 638-85	Lagerschild AS kpl., 115 V (Kl. 1067, 1069)
92-322 104-91	Lampenleitung kpl. CEE, VDE, BEAB	92-322 639-95	Lagerschild BS kpl., 115 V (Kl. 1067, 1069)
92-322 142-05	Randsteckgeh. 2-pol.	92-322 641-95	Bürstenbrücke kpl., 115 V (Kl. 1067, 1069)
92-322 144-91	Lampenleitung kpl. CSA, SAA, UL	92-324 778-91	Stecker (Kl. 1067, 1069)
93-034 063-15	Winkel	92-324 846-91	Motorleiterplatte UUS 2107, 220 V (Kl. 1067, 1069)
93-035 850-51	Kofferhaube kpl.	92-324 848-55	Taste (Kl. 1067, 1069)
902-3307-001	Einbauleuchte CEE, VDE, BEAB	92-324 850-91	Anschlußkabel kpl. (Kl. 1067, 1069)
902-3307-003	Einbauleuchte CSA, SAA, UL	92-324 907-95	Lagerschild AS kpl. (Kl. 1047)
Motor		92-324 921-91	Leiterplatte UUS 2147, 240 V (Kl. 1067, 1069)
11-039 979-15	Schraube M 4 x 65 DIN 933	92-324 922-91	Motorplatte UUS 2137, 115 V (Kl. 1067, 1069)
11-106 179-25	Zylinder-Schraube AM 4 x 12 DIN 84	92-326 369-05	Kohlebürste (Kl. 1067, 1069)
12-005 154-25	Mutter BM 4 DIN 439	92-326 377-91	Leiterplatte UUS 2138 (Kl. 1047)
12-130 151-25	Mutter M 4 DIN 546	93-035 113-05	Vierkantscheibe
12-335 151-15	Scheibe B 4,3 DIN 9021	93-035 121-05	Flachzahnriemen
12-510 111-25	Zylinder-Scheibe J 4,3 DIN 6797	93-050 431-05	Kohlebürste (Kl. 1047)
70-153 022-01	Sicherung DIN 41660-F 2 (Kl. 1067, 1069)	902-1002-701	Motor UUS 2107, 220 V, CEE, VDE (Kl. 1067, 1069)
92-203 076-05	Scheibe	902-1002-703	Motor UUS 2137, 115 V, CSA, UL (Kl. 1067, 1069)
92-206 928-45	Distanzrohr	902-1002-704	Motor UUS 2147, 240 V, SAA (Kl. 1067, 1069)
92-320 970-05	Scheibe	902-1002-813	Motor UUS 2138, 115 V, CSA, UL (Kl. 1047)
92-322 110-91	Anker mit Lüfter kpl. 220 V, 240 V		
92-322 111-91	Anker mit Lüfter kpl. 115 V		
22-322 133-95	Bürstenbrücke kpl. (Kl. 1047)		
92-322 150-05	Zahnritzel		
92-322 151-05	Bordscheibe		
92-322 159-95	Lagerschild BS kpl. (Kl. 1047)		
92-322 364-81	Deckel kpl. (Kl. 1047)		

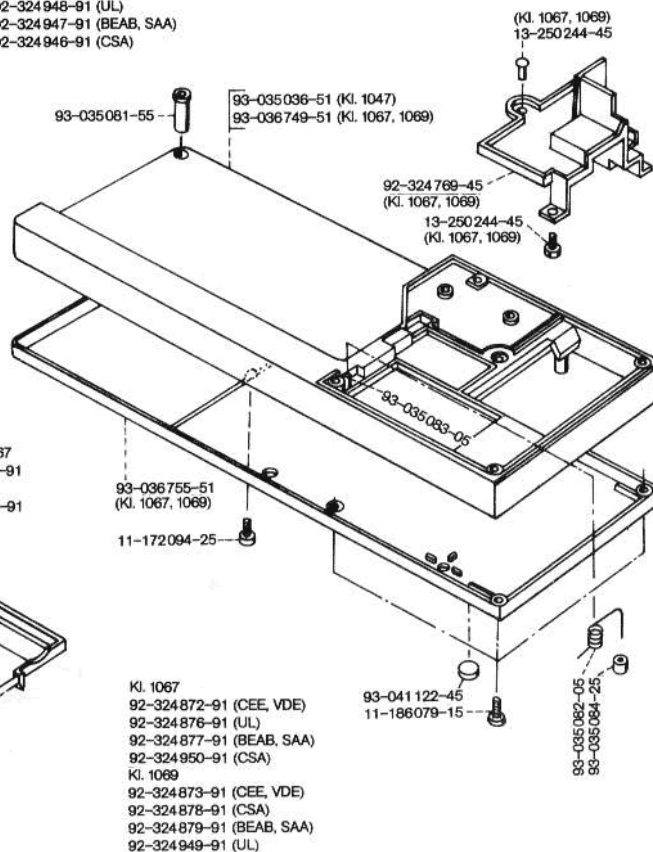
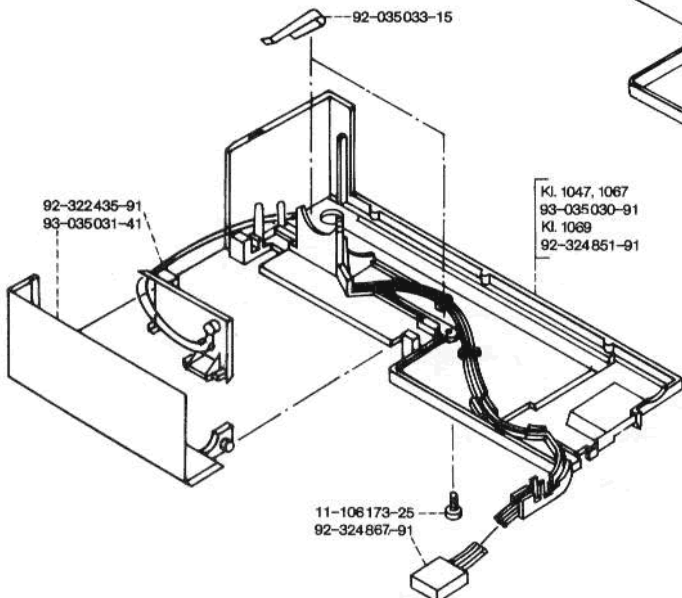
6 PFAFF 1047, 1067, 1069



Kl. 1067, 1069
902-1002-701 (CEE, VDE)
902-1002-703 (CSA, UL)
902-1002-704 (SAA)
Kl. 1047
902-1002-813 (CSA, UL)

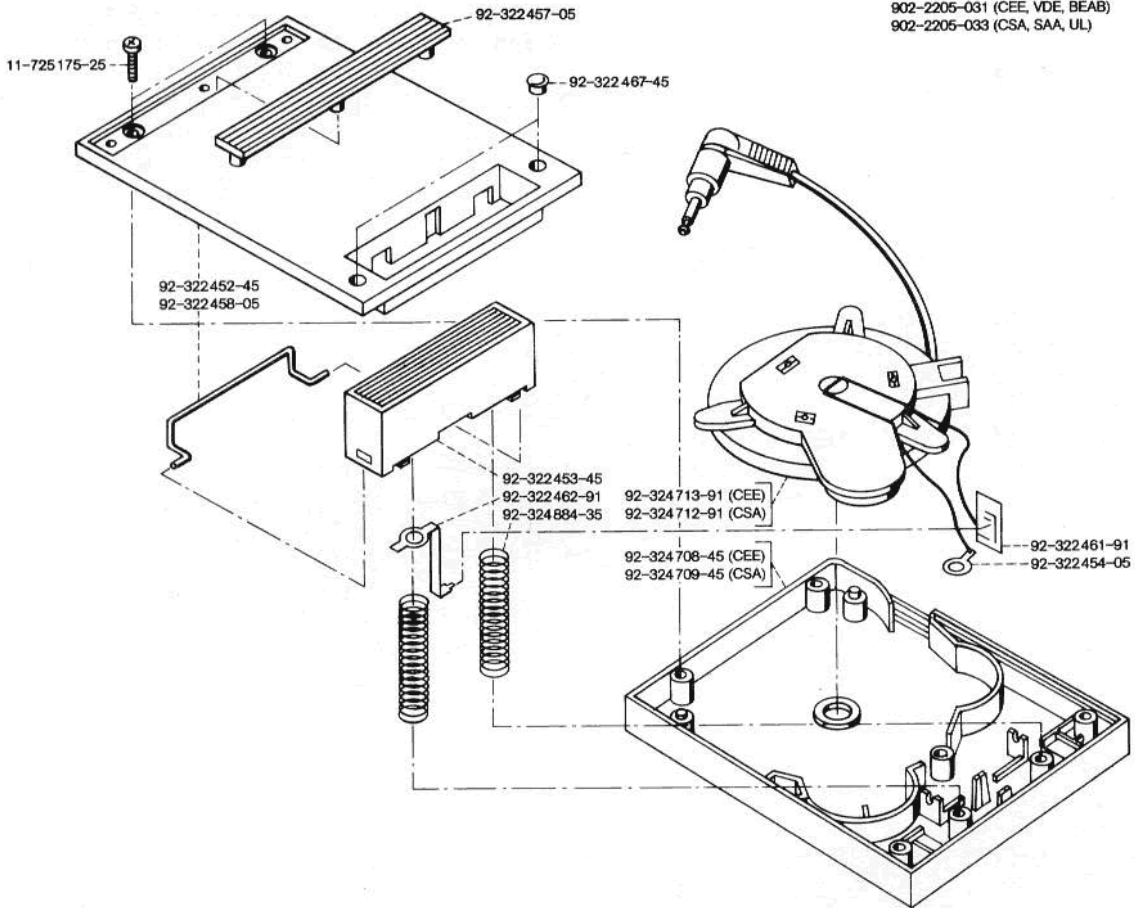


Kl. 1067
92-324782-91
92-324944-91
92-324945-91
92-324951-91
Kl. 1069
92-324777-91 (CEE, VDE)
92-324948-91 (UL)
92-324947-91 (BEAB, SAA)
92-324946-91 (CSA)

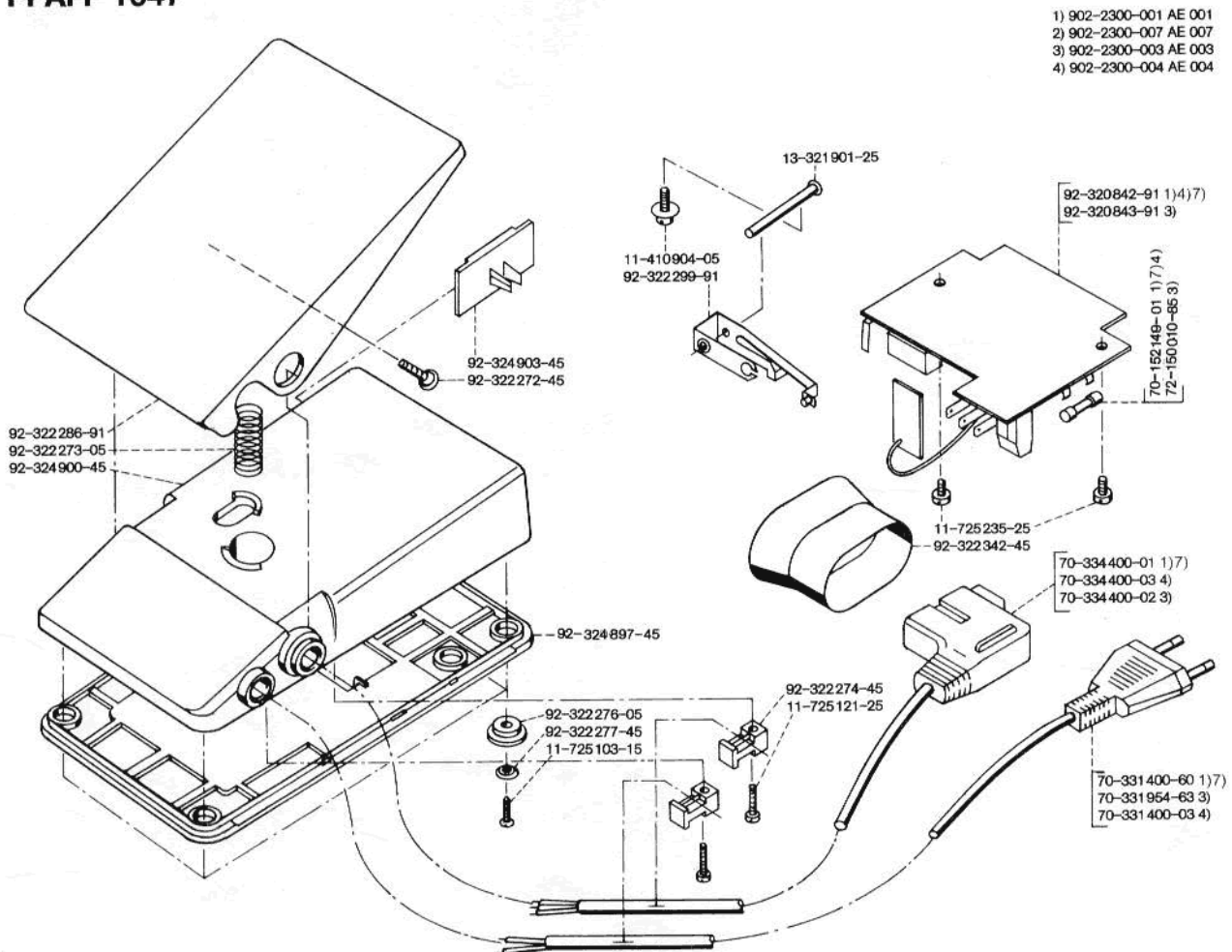


11-106 173-25	Zylinder-Schraube AM 4 x 8 DIN 84	92-324 851-91	Freiarmdeckel kpl. (KI. 1069)
11-190 903-25	Schraube M 3 x 10 DIN 7985	92-324 860-45	Hülse
11-725 175-25	Schraube F 3,5 x 13 PN 11725	92-324 867-91	Flachbandleitung kpl.
92-322 435-91	Halterung	92-324 869-91	Flachbandleitung kpl. 5adrig (KI. 1069)
92-322 452-45	Gehäuseabdeckung	92-324 872-91	Bodenplatte kpl. 220 V, CEE, VDE (KI. 1067)
92-322 453-45	Pedal	92-324 873-91	Bodenplatte kpl. 220 V, CEE, VDE (KI. 1069)
92-322 454-05	Kontaktöse	92-324 867-91	Bodenplatte kpl. UL (KI. 1067)
92-322 457-05	Haftleiste	92-324 877-91	Bodenplatte kpl. 240 V, BEAB, SAA (KI. 1067)
92-322 458-05	Führungsbügel	92-324 878-91	Bodenplatte kpl. CSA (KI. 1069)
92-322 461-91	Widerstandsbahn kpl.	92-324 879-91	Bodenplatte kpl. 240 V, BEAB, SAA (KI. 1069)
92-322 462-91	Kontaktfeder kpl.	92-324 884-35	Druckfeder
92-322 492-95	Schnappschalter (KI. 1067)	92-324 921-91	Leiterplatte UUS 2147, 240 V (KI. 1067, 1069)
92-322 672-91	Stellring kpl. (KI. 1067, 1069)	92-324 922-91	Motorplatte UUS 2137, 115 V (KI. 1067, 1069)
92-324 708-45	Anlassergehäuse CEE, VDE, BEAB	92-324 944-91	Steuerplatte UL (KI. 1067)
92-324 709-45	Anlassergehäuse CSA, SAA, UL	92-324 945-91	Steuerplatte 240 V, BEAB, SAA (KI. 1067)
92-324 712-91	Einbau-Kabeltrommel CSA, SAA, UL	92-324 946-91	Leiterplatte Best., CSA (KI. 1069)
92-324 713-91	Einbau-Kabeltrommel CEE, VDE, BEAB	92-324 947-91	Steuerplatte 240 V, BEAB, SAA (KI. 1069)
92-324 755-91	Bedienfeld mont. (KI. 1067)	92-324 948-91	Steuerplatte UL (KI. 1069)
92-324 756-91	Bedienfeld mont. (KI. 1069)	92-324 949-91	Bodenplatte UL (KI. 1069)
92-324 768-91	Verbindungsleitung kpl. 10adrig (KI. 1069)	92-324 950-91	Bodenplatte CSA (KI. 1067)
92-324 771-91	Verbindungsleitung kpl., 4 adrig (KI. 1067)	92-324 951-91	Steuerplatte CSA (KI. 1067)
92-324 777-91	Steuerplatte 220 V (CEE, VDE) (KI. 1069)	92-326 377-91	Leiterplatte UUS 2138 (KI. 1047)
92-324 782-91	Steuerplatte CEE, VDE (KI. 1067)	93-035 030-91	Freiarmdeckel kpl. (KI. 1047, 1067)
92-324 827-45	Schalterhalter (KI. 1067, 1069)	93-035 031-41	Freiarmklappe kpl.
92-324 831-91	Flachbandleitung kpl. 3adrig (KI. 1067)	93-035 033-15	Scharnierfeder
92-324 834-91	Flachbandleitung kpl. (KI. 1067)	93-036 587-51	Abdeckung kpl. (KI. 1047)
92-324 837-91	PT-Geber (KI. 1067)		
92-324 838-91	PT-Geber (KI. 1069)		
92-324 844-91	Schalterhalter (KI. 1067)		
92-324 845-91	Schnappschalter kpl. (KI. 1067)		
92-324 846-91	Motorleiterplatte UUS 2107, 220 V (KI. 1067, 1069)		
		Einbaumotor kpl.	
		902-1002-701	CEE, VDE (KI. 1067, 1069)
		902-1002-703	CSA, UL (KI. 1067, 1069)
		902-1002-704	SAA (KI. 1067, 1069)
		902-1002-813	CSA, UL (KI. 1047)

7 PFAFF 1067, 1069



PFAFF 1047



Anlasser 1067, 1069

11-725 175-25	Kerbschraube 3,5 x 13
92-322 452-45	Gehäuseabdeckung
92-322 453-45	Pedal
92-322 454-05	Kontaktöse
92-322 457-05	Haftleiste
92-322 458-05	Führungsbügel
92-322 461-91	Widerstandsbahn kpl.
92-322 462-91	Kontaktfeder kpl.
92-322 467-45	Stopfen
92-324 708-45	Gehäuse CEE/BEAB
92-324 709-45	Gehäuse UL/CSA/SAA
92-324 712-91	Kabeltrommel UL/CSA/SAA
92-324 713-91	Kabeltrommel CEE/BEAB
92-324 884-35	Druckfeder
902-2205-031	Anlasser kpl. CEE/BEAB
902-2205-033	Anlasser kpl. UL/CSA/SAA

Anlasser 1047

11-410 904-05	Schraube B 3,5 x 16 DIN 7971
11-725 103-15	Schraube D 2,9 x 13 PN 11725
11-725 121-25	Schraube B 2,9 x 19 PN 11725
11-725 235-25	Schraube F 3,9 x 9,5 PN 11725
13-321 901-25	Bolzen A 4 x 35 DIN 1444
70-152 149-01	Sicherung AE 001, 004, 007
70-331 400-03	Netzkabel AE 004
70-331 400-60	Netzkabel AE 001, 007
70-331 954-63	Netzkabel AE 003
70-334 400-01	Maschinenkabel AE 001, 007
70-334 400-02	Maschinenkabel AE 003
70-334 400-03	Maschinenkabel AE 004
72-150 010-85	Sicherung AE 003
92-320 842-91	Leiterplatte kpl. AE 001, 007, 004
92-320 843-91	Leiterplatte kpl. AE 003
92-322 272-45	Kerbschraube
92-322 273-05	Druckfeder
92-322 274-45	Zugentlastungsschelle
92-322 276-05	Gummifuß
92-322 277-45	Scheibe
92-322 286-91	Pedal
92-322 299-91	Kohlestifthalter
92-322 342-45	Kabelhalter
92-324 897-45	Bodenplatte
92-324 900-45	Gehäuse
92-324 903-45	Schieber
902-2300-001	Anlasser kpl. AE 001 CEE
902-2300-003	Anlasser kpl. AE 003 UL/CSA
902-2300-004	Anlasser kpl. AE 004 BEAB/SAA
902-2300-007	Anlasser kpl. AE 007 Skandinavien

Den Anlasser ohne Electronic für das Modell 1047
finden Sie in der Teileliste Modelle 1010-1037

PFAFF 1047, 1067, 1069

11-039 089-15	3	70-152 149-01	7	92-322 453-45	7	93-030 032-05	1
11-039 096-15	3	70-153 022-01	5	92-322 454-05	7	93-030 975-05	3
11-039 979-15	5	70-251 600-31	5	92-322 457-05	7	93-034 031-05	1
11-105 973-15	1	70-251 600-61	5	92-322 458-05	7	93-034 051-55	1
11-106 095-25	2	70-251 600-71	5	92-322 461-91	7	93-034 063-15	1, 5
11-106 098-15	1	70-331 400-03	7	92-322 462-91	7	93-034 123-91	2
11-106 098-25	2	70-331 400-60	7	92-322 466-81	5	93-034 124-91	2
11-106 101-15	5	70-331 954-63	7	92-322 466-91	5	93-034 125-91	2
11-106 173-25	2, 6	70-334 400-01	7	92-322 467-45	7	93-034 127-15	2
11-106 179-25	5	70-334 400-02	7	92-322 492-95	6	93-034 128-05	2
11-106 197-25	3	70-334 400-03	7	92-322 538-91	5	93-034 129-15	2
11-106 203-15	3	70-377 108-05	5	92-322 638-85	5	93-034 130-15	2
11-106 239-05	1	70-384 410-05	5	92-322 639-95	5	93-034 131-25	2
11-106 910-75	1, 2, 5	72-150 010-85	7	92-322 641-95	5	93-034 600-51	3
11-106 947-25	4	91-000 390-15	4	92-322 672-91	6	93-035 030-91	6
11-108 910-25	2	91-000 678-15	4	92-324 708-45	7	93-035 031-41	6
11-172 094-25	1, 6	91-000 713-15	4	92-324 709-45	7	93-035 036-51	1, 6
11-172 169-25	4	91-001 382-15	4	92-324 712-91	7	93-035 050-55	1
11-186 079-15	1, 6	91-002 134-05	4	92-324 713-91	7	93-035 066-15	1
11-190 903-25	6	91-009 026-05	4	92-324 755-91	6	93-035 076-91	1
11-193 071-05	2	91-100 346-15	4	92-324 756-91	6	93-035 078-45	1
11-193 080-05	3, 4	91-106 253-91	4	92-324 768-91	6	93-035 080-55	1
11-193 901-05	2, 3	91-106 254-05	4	92-324 769-45	1, 6	93-035 081-55	1, 6
11-315 916-25	4	91-106 255-05	4	92-324 771-91	6	93-035 082-05	1, 6
11-315 930-05	3, 4	91-106 372-91	4	92-324 777-91	6	93-035 084-25	1, 6
11-315 933-05	2, 4	91-106 373-05	4	92-324 778-91	5	93-035 087-15	4
11-317 083-15	4	91-106 375-05	4	92-324 782-91	6	93-035 088-15	1
11-317 086-05	3	91-106 376-05	4	92-324 827-45	6	93-035 102-91	2
11-317 218-05	2, 4	91-106 492-05	4	92-324 831-91	6	93-035 106-51	2
11-320 174-05	2, 3	91-106 494-05	4	92-324 834-91	6	93-035 107-55	2
11-345 911-05	2	91-106 524-05	4	92-324 837-91	6	93-035 111-05	2
11-410 904-05	7	92-035 033-15	6	92-324 838-91	6	93-035 113-05	5
11-725 091-05	1	92-203 076-05	5	92-324 844-91	6	93-035 119-45	2
11-725 095-05	1	92-203 481-05	2	92-324 845-91	6	93-035 120-05	2
11-725 103-15	7	92-206 928-45	5	92-324 846-91	5, 6	93-035 121-05	5
11-725 121-25	7	92-225 482-15	1	92-324 848-55	5	93-035 126-91	2
11-725 175-25	7	92-320 568-91	5	92-324 850-91	5	93-035 127-05	2
11-725 235-25	7	92-320 842-91	7	92-324 851-91	6	93-035 128-05	2
12-005 154-25	5	92-320 843-91	7	92-324 860-45	6	93-035 129-91	2
12-024 121-25	1	92-320 970-05	5	92-324 867-91	6	93-035 137-91	2
12-090 121-05	1	92-322 104-91	5	92-324 869-91	6	93-035 140-45	2
12-130 151-25	5	92-322 110-91	5	92-324 872-91	6	93-035 141-05	2
12-305 084-25	3	92-322 111-91	5	92-324 873-91	6	93-035 146-91	2
12-315 110-25	2	92-322 133-95	5	92-324 876-91	6	93-035 150-91	2
12-315 140-15	4	92-322 142-05	5	92-324 877-91	6	93-035 151-05	2
12-335 151-15	5	92-322 144-91	5	92-324 878-91	6	93-035 155-05	2
12-340 050-25	3	92-322 150-05	5	92-324 879-91	6	93-035 160-91	2
12-370 002-05	2	92-322 151-05	5	92-324 884-35	7	93-035 161-91	2
12-370 003-05	3	92-322 159-95	5	92-324 897-45	7	93-035 165-45	2
12-370 014-05	2	92-322 272-45	7	92-324 900-45	7	93-035 166-05	2
12-505 120-15	1, 3	92-322 273-05	7	92-324 903-45	7	93-035 168-45	2
12-510 111-25	5	92-322 274-45	7	92-324 907-95	5	93-035 169-05	2, 3
12-618 190-45	2	92-322 276-05	7	92-324 921-91	5, 6	93-035 186-11	2
12-640 090-55	1, 2, 3	92-322 277-45	7	92-324 922-91	5, 6	93-035 190-51	2
12-640 130-55	2, 3, 4	92-322 286-91	7	92-324 944-91	6	93-035 191-55	2
12-640 150-55	2, 4	92-322 299-91	7	92-324 945-91	6	93-035 192-05	2
12-640 170-55	1, 2	92-322 342-45	7	92-324 946-91	6	93-035 193-05	1, 2
12-640 190-55	3, 4	92-322 364-81	5	92-324 947-91	6	93-035 195-25	2
12-640 230-55	2	92-322 403-85	5	92-324 948-91	6	93-035 198-15	2
13-052 094-15	3, 4	92-322 404-95	5	92-324 949-91	6	93-035 199-05	2
13-250 103-25	1, 3	92-322 412-95	5	92-324 950-91	6	93-035 300-91	4
13-250 244-45	1, 6	92-322 418-91	5	92-324 951-91	6	93-035 302-05	4
13-321 901-25	7	92-322 435-91	6	92-326 369-05	5	93-035 303-05	4
49-020 804-31	4	92-322 452-45	7	92-326 377-91	5, 6	93-035 304-91	4

93-035 306-05	4	93-035 653-15	3	93-036 587-51	6
93-035 308-05	4	93-035 660-05	3	93-036 647-05	3
93-035 310-91	4	93-035 661-05	3	93-036 749-51	1, 6
93-035 311-09	4	93-035 662-01	3	93-036 755-51	1, 6
93-035 314-91	4	93-035 671-55	3	93-040 082-05	1
93-035 320-55	4	93-035 672-55	3	93-040 116-55	2
93-035 321-05	4	93-035 673-55	3	93-040 154-05	4
93-035 335-91	4	93-035 674-55	3	93-040 184-15	2, 3
93-035 336-05	4	93-035 675-55	3	93-040 204-41	2
93-035 340-05	4	93-035 676-55	3	93-040 206-05	2
93-035 342-91	4	93-035 677-55	3	93-040 207-15	2
93-035 342-96	4	93-035 678-55	3	93-040 224-55	2
93-035 344-45	4	93-035 679-55	3	93-040 225-45	2
93-035 345-05	4	93-035 680-55	3	93-040 226-45	2
93-035 347-05	4	93-035 681-55	3	93-040 287-05	2
93-035 355-91	4	93-035 682-55	3	93-040 357-05	4
93-035 356-05	4	93-035 690-55	3	93-040 358-05	4
93-035 359-05	4	93-035 691-91	3	93-040 364-05	3
93-035 360-91	4	93-035 692-05	3	93-040 654-05	3
93-035 361-09	4	93-035 810-45	1	93-040 735-05	2
93-035 363-91	3	93-035 850-51	5	93-040 739-05	2
93-035 366-45	3	93-035 910-91	4	93-040 970-45	4
93-035 367-05	3	93-035 960-91	4	93-041 122-45	1, 6
93-035 378-05	4	93-036 014-91	1	93-050 431-05	5
93-035 380-05	1	93-036 035-91	1	93-105 640-15	1, 3
93-035 382-45	4	93-036 036-09	1	93-249 199-00	1
93-035 573-45	2	93-036 037-55	1	93-292 505-00	1
93-035 575-15	2	93-036 038-55	1	93-292 704-00	1
93-035 576-15	2	93-036 040-55	1	93-847 979-91	4
93-035 577-45	2	93-036 042-55	1	98-694 256-00	1
93-035 580-45	2	93-036 043-55	1	98-694 257-00	3
93-035 581-05	2	93-036 045-55	1	98-694 259-00	2
93-035 583-05	2	93-036 048-55	1, 4	98-694 401-00	4
93-035 584-45	2	93-036 049-55	4	98-694 404-00	4
93-035 586-45	2	93-036 050-51	1	98-694 407-00	4
93-035 587-05	2	93-036 052-55	1	98-694 411-00	4
93-035 588-55	2	93-036 053-55	1	98-694 414-00	4
93-035 602-05	3	93-036 054-55	1	98-694 562-00	2
93-035 607-45	3	93-036 056-35	1	98-694 563-00	2, 4
93-035 608-45	3	93-036 057-05	1	98-802 082-00	2
93-035 609-05	3	93-036 059-35	1	98-802 422-00	4
93-035 610-05	3	93-036 060-05	1	98-804 509-00	2
93-035 611-91	3	93-036 061-15	1	99-053 016-91	4
93-035 615-05	3	93-035 062-15	1		
93-035 616-05	3	93-036 063-95	1	902-1002-701	5, 6
93-035 617-05	3	93-036 065-51	1	902-1002-703	5, 6
93-035 618-91	3	93-036 069-51	1	902-1002-704	5, 6
93-035 620-45	3	93-036 075-81	1	902-1002-813	5, 6
93-035 624-05	3	93-036 079-55	1	902-2006-008	7
93-035 625-45	3	93-036 110-51	1	902-2205-031	7
93-035 626-45	3	93-036 111-51	1	902-2205-033	7
93-035 627-45	3	93-036 112-05	1	902-2300-001	7
93-035 628-05	3	93-036 114-15	2	902-2300-003	7
93-035 630-91	3	93-036 115-91	2	902-2300-004	7
93-035 631-05	3	93-036 125-91	2	902-2300-007	7
93-035 632-91	3	93-036 132-91	2	902-3307-001	5
93-035 634-05	3	93-036 183-05	2	902-3307-003	5
93-035 635-91	3	93-036 383-91	4		
93-035 638-45	3	93-036 384-05	4		
93-035 639-05	3	93-036 565-51	2		
93-035 641-05	3	93-036 566-51	2		
93-035 643-45	3	93-036 567-51	2		
93-035 645-05	3	93-036 574-05	2		
93-035 646-15	3	93-036 579-55	2		
93-035 648-05	3	93-036 582-25	2		
93-035 650-51	3	93-036 585-91	2		